

## L'EMPLOI SALARIE EN ILE-DE-FRANCE dans le secteur concurrentiel à la fin du 1<sup>er</sup> trimestre 2008

C. DRIGNY- MERIEL  
Service Statistique

**A**u premier trimestre 2008, en Ile-de-France, l'emploi salarié dans le secteur concurrentiel non agricole progresse de 0,4 % par rapport au trimestre précédent, soit 15 800 emplois supplémentaires. Pendant la même période, l'emploi augmente de 0,3 % en province.

Cette croissance de l'emploi francilien provient essentiellement du secteur tertiaire qui crée à lui seul 18 600 emplois, soit une hausse de 0,6 % par rapport au trimestre précédent. Le secteur de la construction continue de créer des emplois (+ 1 400) mais plus faiblement qu'au cours des trimestres précédents. En revanche, la baisse des effectifs se poursuit dans l'industrie (- 4 200).

En un an, l'emploi salarié s'accroît de 1,8 % en Ile-de-France contre 1,6 % en province.

### Les chiffres clés

Chiffres en fin de trimestre

Emploi salarié	2008 1er trimestre (p)	Evolution en %	
		sur 3 mois (1)	sur un an (2)
Ile-de-France	4 102 300	0,4	1,8
France métropolitaine	16 657 500	0,3	1,7
Province	12 555 200	0,3	1,6

(p) provisoire

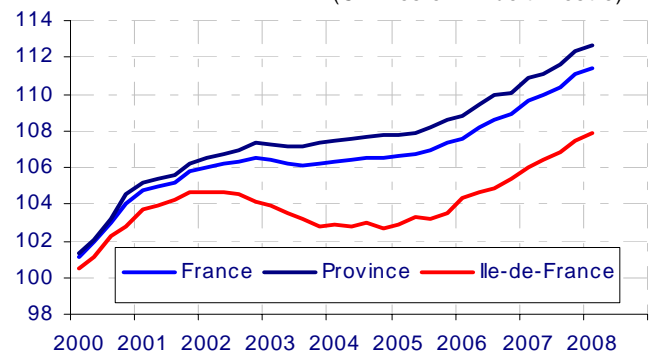
(1) comparée au trimestre précédent

(2) comparée au même trimestre de l'année précédente

Source : Unédic, données CVS, hors agriculture

### L'emploi salarié depuis 2000

(Chiffres en fin de trimestre)



base 100 = fin 1999

Source : Unédic, données CVS, hors agriculture

## Emploi salarié par secteur d'activité

(chiffres en fin de trimestre)

	2 007				2 008	Variation en %	
	1 <sup>er</sup>	2 <sup>e</sup>	3 <sup>e</sup>	4 <sup>e</sup>	1 <sup>er</sup>	sur 3 mois	sur un an
	trimestre	trimestre	trimestre (r)	trimestre (r)	trimestre (p)	(1)	(2)
Industrie	524 000	523 300	518 300	516 500	512 300	-0,8	-2,2
Construction	246 300	249 400	252 300	257 000	258 400	0,5	4,9
Tertiaire	3 259 200	3 270 000	3 286 400	3 313 000	3 331 600	0,6	2,2
<b>Ile-de-France</b>	<b>4 029 500</b>	<b>4 042 700</b>	<b>4 057 000</b>	<b>4 086 500</b>	<b>4 102 300</b>	<b>0,4</b>	<b>1,8</b>
Industrie	3 424 100	3 418 800	3 413 500	3 406 800	3 394 000	-0,4	-0,9
Construction	1 407 500	1 421 800	1 437 800	1 455 300	1 468 500	0,9	4,3
Tertiaire	11 555 400	11 590 600	11 644 500	11 739 500	11 795 000	0,5	2,1
<b>France métropolitaine</b>	<b>16 387 000</b>	<b>16 431 200</b>	<b>16 495 800</b>	<b>16 601 600</b>	<b>16 657 500</b>	<b>0,3</b>	<b>1,7</b>
<b>Province</b>	<b>12 357 500</b>	<b>12 388 500</b>	<b>12 438 800</b>	<b>12 515 100</b>	<b>12 555 200</b>	<b>0,3</b>	<b>1,6</b>

(r) rectifié, (p) provisoire

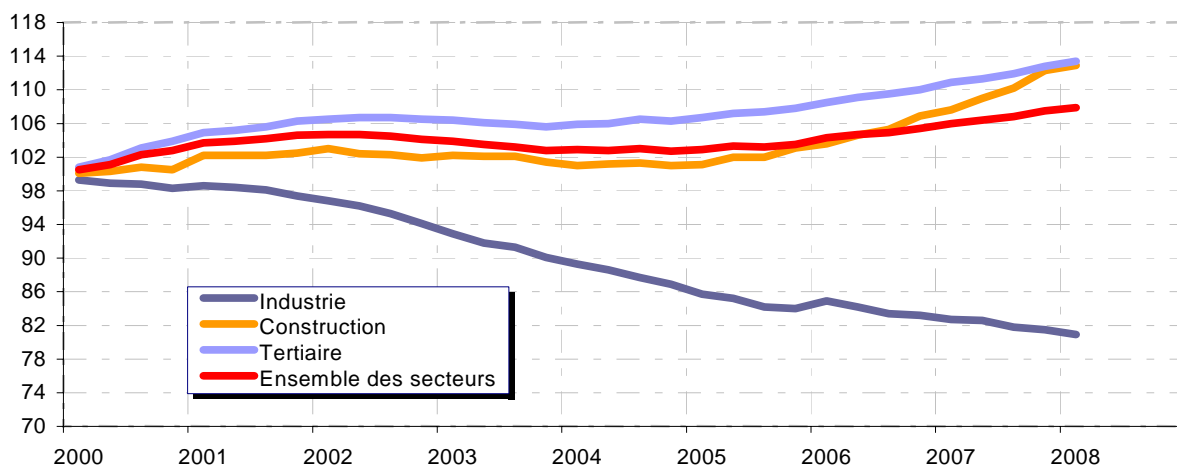
(1) comparée au trimestre précédent

(2) comparée au même trimestre de l'année précédente

Source : Unédic, données CVS, hors agriculture

## Evolution depuis 2000 dans les principaux secteurs d'activité

(chiffres en fin de trimestre)



base 100 = fin 1999

Source : Unédic, données CVS, hors agriculture

### ■ Avertissement :

Les statistiques présentées dans cette note concernent exclusivement le champ couvert par le régime d'assurance chômage (champ Unédic). Ce champ comprend l'ensemble du secteur concurrentiel, y compris les entreprises publiques à caractère industriel et commercial, hormis le secteur agricole et para-agricole. Les statistiques sont redressées pour couvrir toutes les tailles d'établissements. L'intérim est compté dans le secteur des services.

Il s'agit de données corrigées des variations saisonnières (CVS). Les données observées (ou brutes) sont sujettes à des mouvements réguliers à l'intérieur d'une année (variations saisonnières). Les données CVS permettent de suivre les évolutions, indépendamment de ces mouvements saisonniers.

**INSTITUT NATIONAL  
DE LA STATISTIQUE  
ET DES ETUDES ECONOMIQUES**

Direction régionale d'Ile-de-France  
7, rue Stephenson - Montigny-le-Bretonneux  
78188 Saint-Quentin-en-Yvelines cedex

Directrice de publication Sylvie MARCHAND  
Rédaction et conception de la maquette : Service statistique de la direction régionale  
ISSN 1635-9984 - Code SAGE AFCH00852 - Dépôt légal : Second semestre 2008 © INSEE 2008  
Pour tout renseignement complémentaire, contacter le 01 30 96 90 51

Insee Ile-de-France Infos : la Lettre d'information électronique vous informe tous les mois de l'activité de l'Insee Ile-de-France

[www.insee.fr/ile-de-france](http://www.insee.fr/ile-de-france)