

## L'EMPLOI SALARIE EN ILE-DE-FRANCE dans le secteur concurrentiel à la fin du 3<sup>e</sup> trimestre 2007

C. DRIGNY- MERIEL  
Service Statistique

**A**u cours du troisième trimestre 2007, en Ile-de-France, l'emploi salarié dans le secteur concurrentiel non agricole progresse, comme au deuxième trimestre, de 0,3 %, soit un gain d'environ 11 000 postes. Pendant la même période, l'emploi en province augmente également de 0,3 %.

Ce trimestre, la croissance du secteur tertiaire demeure très dynamique : il crée à lui seul 15 000 emplois ce qui représente une hausse de 0,5 %. Avec 1 500 postes supplémentaires, l'emploi dans la construction progresse encore mais plus faiblement qu'au deuxième trimestre. En revanche, les destructions d'emplois industriels s'accroissent : - 1,1 % (- 0,1 % au deuxième trimestre).

En un an, de septembre 2006 à septembre 2007, l'emploi croît à un rythme plus rapide dans la région qu'en province (1,7 % contre 1,5 %).

### Les chiffres clés

(chiffres en fin de trimestre)

Emploi salarié	2007 3e trimestre (p)	Evolution en %	
		sur 3 mois (1)	sur un an (2)
<b>Ile-de-France</b>	<b>4 053 600</b>	<b>0,3</b>	<b>1,7</b>
France métropolitaine	16 479 700	0,3	1,5
Province	12 426 100	0,3	1,5

(p) provisoire

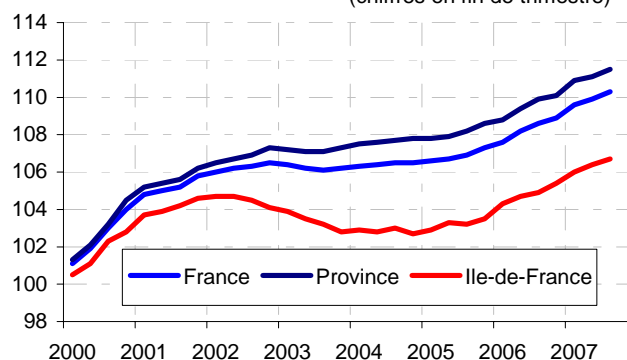
(1) comparée au trimestre précédent

(2) comparée au même trimestre de l'année précédente

Source : Unédic, données CVS, hors agriculture

### L'emploi salarié depuis 2000

(chiffres en fin de trimestre)



base 100 = fin 1999

Source : Unédic, données CVS, hors agriculture

## Emploi salarié par secteur d'activité

(chiffres en fin de trimestre)

	2 006		2 007			Variation en %	
	3 <sup>e</sup>	4 <sup>e</sup>	1 <sup>er</sup>	2 <sup>e</sup>	3 <sup>e</sup>	sur 3 mois	sur un an
	trimestre	trimestre	trimestre (r)	trimestre (r)	trimestre (p)	(1)	(2)
Industrie	528 500	526 900	524 000	523 300	517 600	-1,1	-2,1
Construction	241 000	244 600	246 300	249 400	251 000	0,6	4,1
Tertiaire	3 218 100	3 232 700	3 259 200	3 270 000	3 285 000	0,5	2,1
<b>Ile-de-France</b>	<b>3 987 600</b>	<b>4 004 200</b>	<b>4 029 500</b>	<b>4 042 700</b>	<b>4 053 600</b>	<b>0,3</b>	<b>1,7</b>
Industrie	3 444 600	3 434 600	3 424 100	3 418 800	3 408 800	-0,3	-1,0
Construction	1 378 700	1 393 400	1 407 500	1 421 800	1 435 900	1,0	4,1
Tertiaire	11 411 400	11 451 100	11 555 400	11 590 600	11 635 000	0,4	2,0
<b>France métropolitaine</b>	<b>16 234 700</b>	<b>16 279 100</b>	<b>16 387 000</b>	<b>16 431 200</b>	<b>16 479 700</b>	<b>0,3</b>	<b>1,5</b>
<b>Province</b>	<b>12 247 100</b>	<b>12 274 900</b>	<b>12 357 500</b>	<b>12 388 500</b>	<b>12 426 100</b>	<b>0,3</b>	<b>1,5</b>

(r) rectifié, (p) provisoire

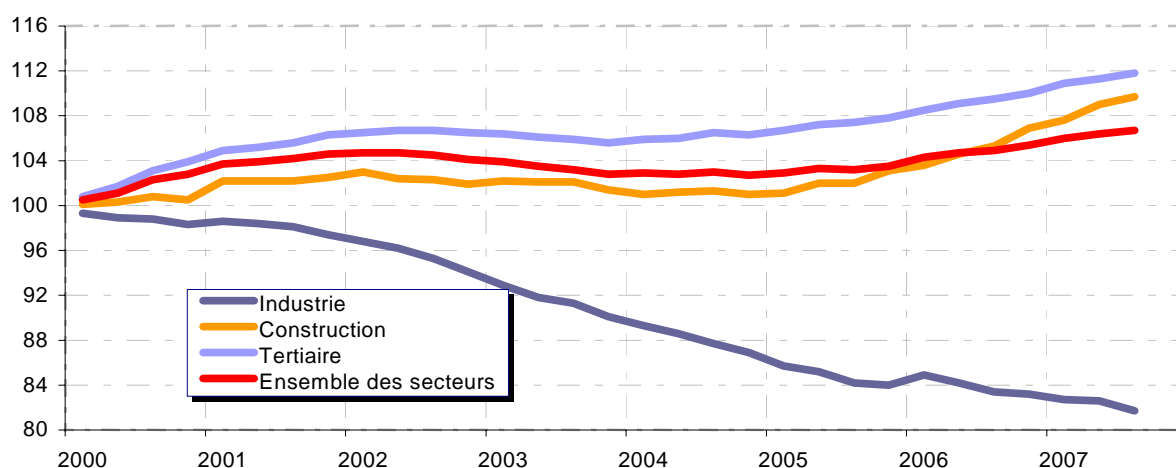
(1) comparée au trimestre précédent

(2) comparée au même trimestre de l'année précédente

Source : Unédic, données CVS, hors agriculture

## Evolution depuis 2000 dans les principaux secteurs d'activité

(chiffres en fin de trimestre)



base 100 = fin 1999

Source : Unédic, données CVS, hors agriculture

### Avertissement :

Les statistiques présentées dans cette note concernent exclusivement le champ couvert par le régime d'assurance chômage (champ Unédic). Ce champ comprend l'ensemble du secteur concurrentiel, y compris les entreprises publiques à caractère industriel et commercial, hormis le secteur agricole et para-agricole. Les statistiques sont redressées pour couvrir toutes les tailles d'établissements et désaisonnalisées. L'intérim est compté dans le secteur des services.

Il s'agit de données corrigées des variations saisonnières (CVS). Les données observées (ou brutes) sont sujettes à des mouvements réguliers à l'intérieur d'une année (variations saisonnières). Les données CVS permettent de suivre les évolutions, indépendamment de ces mouvements saisonniers.

**INSTITUT NATIONAL  
DE LA STATISTIQUE  
ET DES ETUDES ECONOMIQUES**

Direction régionale d'Ile-de-France  
7, rue Stephenson - Montigny-le-Bretonneux  
78188 Saint-Quentin-en-Yvelines cedex

Directrice de publication Sylvie MARCHAND

Rédaction et conception de la maquette : Service statistique de la direction régionale

ISSN 1635-9984 - Code SAGE AFCH00852 - Dépôt légal : Premier semestre 2008 © INSEE 2008

Pour tout renseignement complémentaire, contacter le 01 30 96 90 51

Insee Ile-de-Fr@nce Infos : la Lettre d'information électronique vous informe tous les mois de l'activité de l'Insee Ile-de-France

[www.insee.fr/ile-de-france](http://www.insee.fr/ile-de-france)