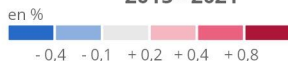


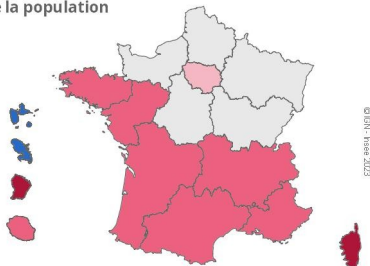
### La population de la région et son évolution

Les taux sont calculés avec une seule décimale et la borne supérieure de chaque tranche est exclue. La tranche grise comprend donc les valeurs : -0,1 ; 0 et 0,1, soit une stabilité.

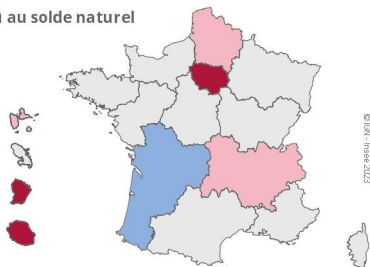
#### Taux de croissance annuel moyen 2015 - 2021



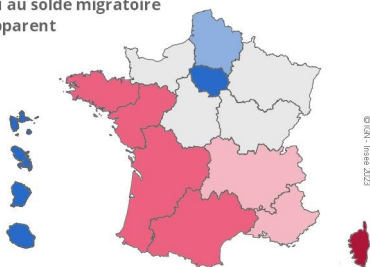
de la population



dû au solde naturel



dû au solde migratoire apparent



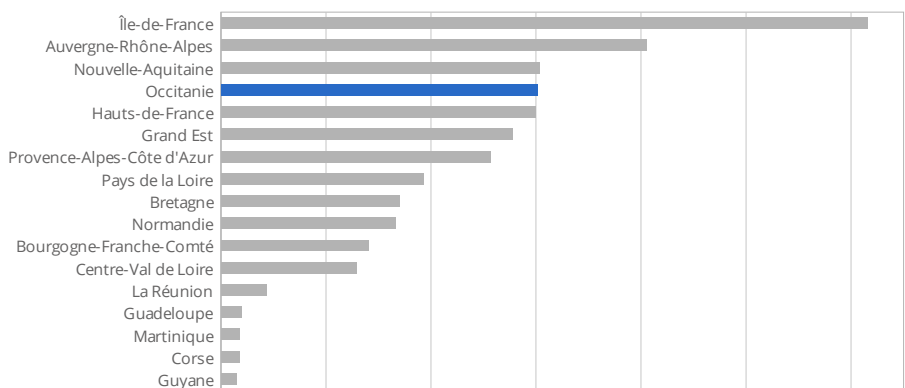
Source : Insee, recensements de la population 2015 et 2021, état civil

	Région	France hors Mayotte
<b>Population au 1er janvier 2021</b>	<b>6 022 176</b>	<b>67 408 052</b>
<b>Variation annuelle moyenne 2015-2021</b>		
en nombre d'habitants	41 332	202 962
en %	0,7	0,3
dû au solde naturel	0,0	0,2
dû au solde migratoire apparent	0,7	0,1
<b>Population au 1er janvier 2015</b>	<b>5 774 185</b>	<b>66 190 280</b>
<b>Variation annuelle moyenne 2010-2015</b>		
en nombre d'habitants	51 216	315 468
en %	0,9	0,5
dû au solde naturel	0,2	0,4
dû au solde migratoire apparent	0,7	0,1

Note : entre 2015 et 2021, la population de la France hors Mayotte a augmenté en moyenne de 0,3 % par an (0,5 % entre 2010 et 2015), soit de 202 962 habitants par an en moyenne (315 468 entre 2010 et 2015).

Source : Insee, recensements de la population 2010, 2015 et 2021, état civil

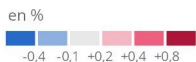
#### Nombre d'habitants en 2021



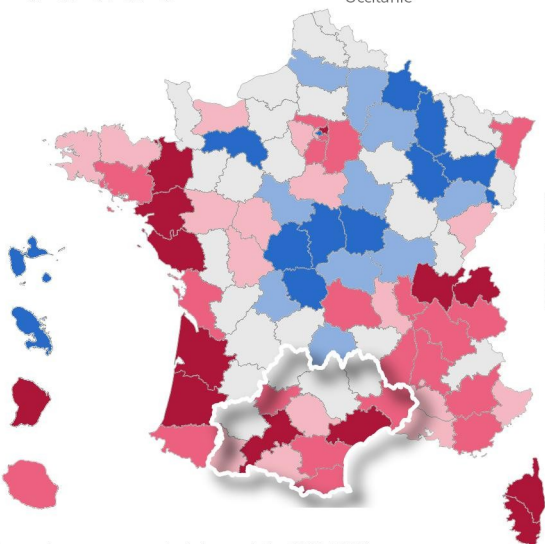
Source : Insee, recensement de la population 2021

### La population des départements et son évolution

#### Taux de croissance annuel moyen de la population 2015-2021



Occitanie



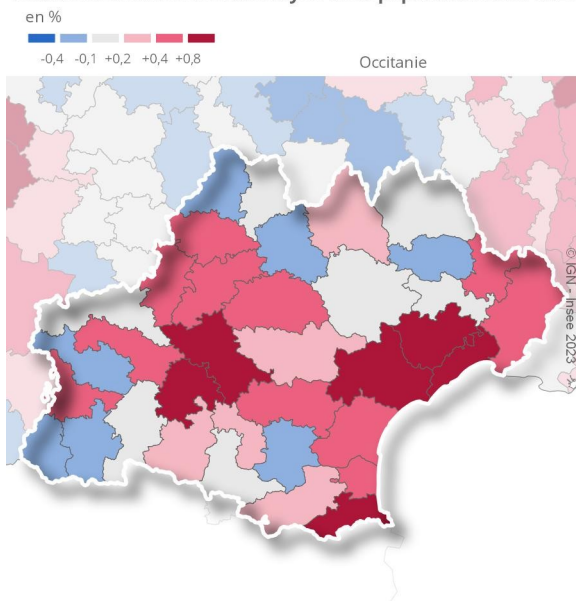
Source : Insee, recensements de la population 2015 et 2021

	Population 2021	Taux de croissance annuel moyen 2015-2021	
		en nombre d'habitants	en %
Haute-Garonne	1 434 367	16 544	1,2
Hérault	1 201 883	13 616	1,2
Pyrénées-Orientales	487 307	2 712	0,6
Tarn-et-Garonne	263 377	1 351	0,5
Gard	756 543	3 059	0,4
Aude	376 028	1 512	0,4
Tarn	393 572	1 172	0,3
Ariège	154 596	350	0,2
Hautes-Pyrénées	230 956	396	0,2
Lot	174 942	257	0,1
Gers	192 437	251	0,1
Lozère	76 519	35	0,0
Aveyron	279 649	80	0,0

Source : Insee, recensements de la population 2015 et 2021

### La population des arrondissements et son évolution

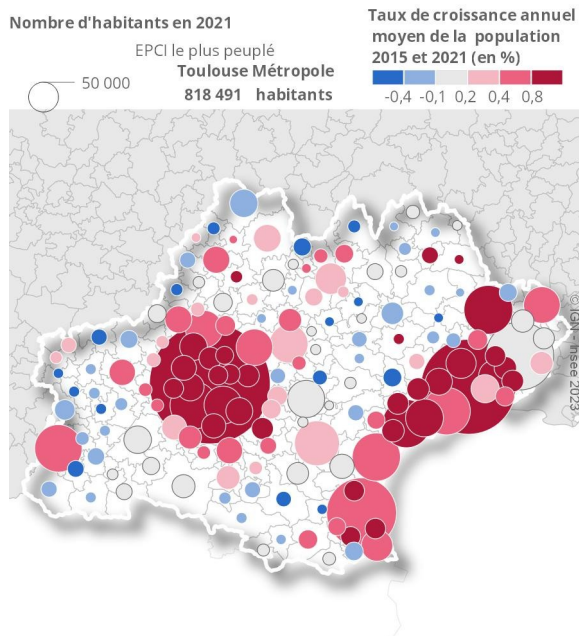
#### Taux de croissance annuel moyen de la population 2015-2021



	Population 2021	Taux de croissance annuel moyen	
		2015-2021 en %	2010-2015 en %
<b>Les plus peuplés</b>			
Toulouse	1 125 390	1,3	1,5
Montpellier	733 159	1,4	1,5
Nîmes	564 024	0,4	0,9
Béziers	321 879	0,8	1,2
Perpignan	292 142	0,5	1,1
<b>En plus forte croissance</b>			
Montpellier	733 159	1,4	1,5
Toulouse	1 125 390	1,3	1,5
Lodève	146 845	1,1	1,4
Muret	231 646	0,9	1,6
Céret	134 629	0,8	0,8
<b>En plus forte décroissance</b>			
Mirande	41 316	-0,4	-0,2
Florac	13 028	-0,3	0,2
Bagnères-de-Bigorre	48 213	-0,3	0,0
Argelès-Gazost	37 801	-0,2	-0,5
Limoux	42 296	-0,2	-0,2

Source : Insee, recensements de la population 2015 et 2021

### La population des EPCI et son évolution



	Population 2021	Taux de croissance annuel moyen	
		2015-2021 en %	2010-2015 en %
<b>Les plus peuplés</b>			
Toulouse Métropole	818 491	1,3	1,4
Montpellier Méditerranée Métropole	507 526	1,7	1,9
CU Perpignan Méditerranée Métropole	272 976	0,4	1,1
CA de Nîmes Métropole	258 750	0,1	1,0
CA Alès Agglomération	134 056	0,8	0,4
<b>En plus forte croissance</b>			
CC Larzac et Vallées	6 669	3,7	0,1
CC Corbières Salanque Méditerranée	24 429	2,2	1,8
CC Vallée de l'Hérault	41 320	1,8	1,9
Montpellier Méditerranée Métropole	507 526	1,7	1,9
CC Sud-Roussillon	24 582	1,7	1,1
<b>En plus forte décroissance</b>			
CC Pyrénées Audoises	13 580	-0,8	-1,2
CC Quercy - Bouriane	10 047	-0,8	-0,1
CC Causses Aigoual Cévennes	5 337	-0,7	-0,1
CC Bastides et Vallons du Gers	6 984	-0,7	-0,1
CC Agly Fenouillèdes	6 313	-0,6	-0,4

Source : Insee, recensements de la population 2015 et 2021  
Champ : EPCI dont la commune la plus peuplée est dans la région

### Les 10 communes les plus peuplées

	Population 2021	Taux de croissance annuel moyen 2015-2021
		en %
Toulouse	504 078	1,1
Montpellier	302 454	1,4
Nîmes	148 104	-0,3
Perpignan	119 656	-0,3
Béziers	80 341	0,9
Montauban	61 919	0,5
Narbonne	56 395	0,9
Albi	49 714	0,1
Carcassonne	46 218	0,1
Sète	44 712	0,4

Source : Insee, recensements de la population 2015 et 2021

#### Méthodologie

Cette fiche porte sur la France hors Mayotte. Elle utilise les populations communales, dites « populations municipales légales », issues des recensements de la population réalisés par l'Insee, en partenariat avec les communes, en date de référence aux 1<sup>er</sup> janvier 2021, 2015 et 2010. Les données de population au 1<sup>er</sup> janvier 2021 dans les limites territoriales des communes au 1<sup>er</sup> janvier 2023 sont officielles et authentifiées par décret. Ces populations entrent en vigueur au 1<sup>er</sup> janvier 2024. Les statistiques de l'état-civil sur les naissances et les décès sont issues d'une exploitation des informations transmises par les mairies à l'Insee. Les taux de croissance sont arrondis au plus près de leurs valeurs réelles. La somme des taux dus aux soldes naturel et migratoire apparent peut être de fait légèrement différente du taux de croissance de la population.