

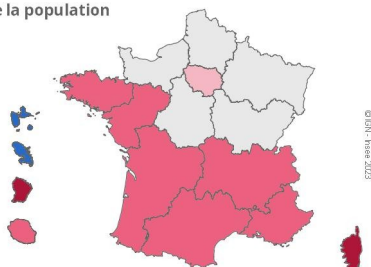
La population de la région et son évolution

Les taux sont calculés avec une seule décimale et la borne supérieure de chaque tranche est exclue. La tranche grise comprend donc les valeurs : -0,1 ; 0 et 0,1, soit une stabilité.

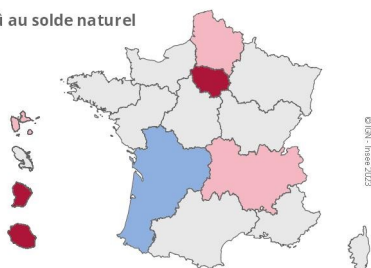
Taux de croissance annuel moyen 2015 - 2021



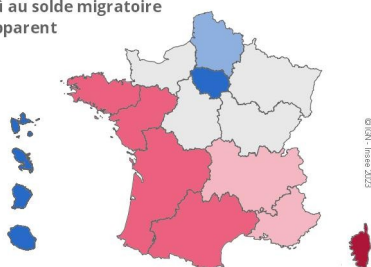
de la population



dû au solde naturel



dû au solde migratoire apparent



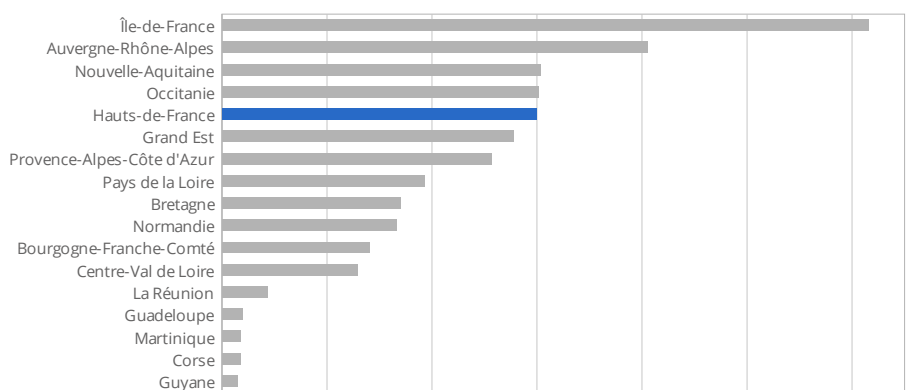
Source : Insee, recensements de la population 2015 et 2021, état civil

	Région	France hors Mayotte
Population au 1er janvier 2021	5 995 292	67 408 052
Variation annuelle moyenne 2015-2021		
en nombre d'habitants	-2 447	202 962
en %	0,0	0,3
dû au solde naturel	0,2	0,2
dû au solde migratoire apparent	-0,3	0,1
Population au 1er janvier 2015	6 009 976	66 190 280
Variation annuelle moyenne 2010-2015		
en nombre d'habitants	11 405	315 468
en %	0,2	0,5
dû au solde naturel	0,4	0,4
dû au solde migratoire apparent	-0,3	0,1

Note : entre 2015 et 2021, la population de la France hors Mayotte a augmenté en moyenne de 0,3 % par an (0,5 % entre 2010 et 2015), soit de 202 962 habitants par an en moyenne (315 468 entre 2010 et 2015).

Source : Insee, recensements de la population 2010, 2015 et 2021, état civil

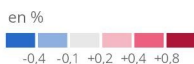
Nombre d'habitants en 2021



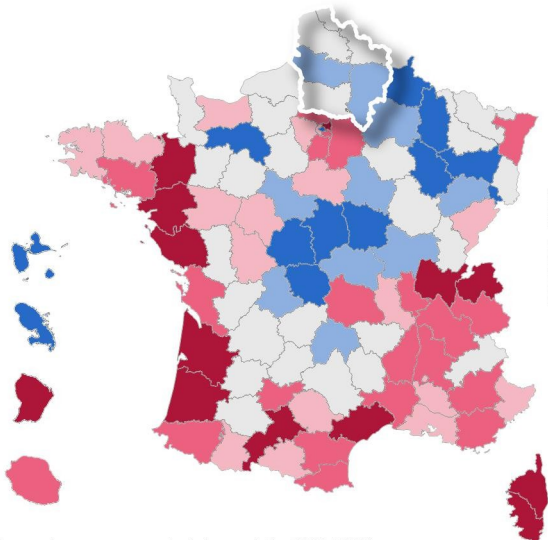
Source : Insee, recensement de la population 2021

La population des départements et son évolution

Taux de croissance annuel moyen de la population 2015-2021



Hauts-de-France



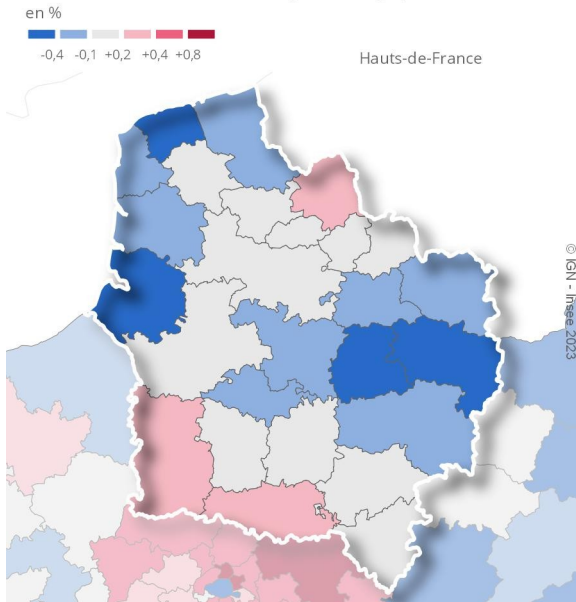
Source : Insee, recensements de la population 2015 et 2021

	Population 2021	Taux de croissance annuel moyen 2015-2021	
		en nombre d'habitants	en %
Oise	828 838	1 214	0,1
Nord	2 611 293	1 009	0,0
Pas-de-Calais	1 461 441	-1 868	-0,1
Somme	566 252	-938	-0,2
Aisne	527 468	-1 865	-0,3

Source : Insee, recensements de la population 2015 et 2021

La population des arrondissements et son évolution

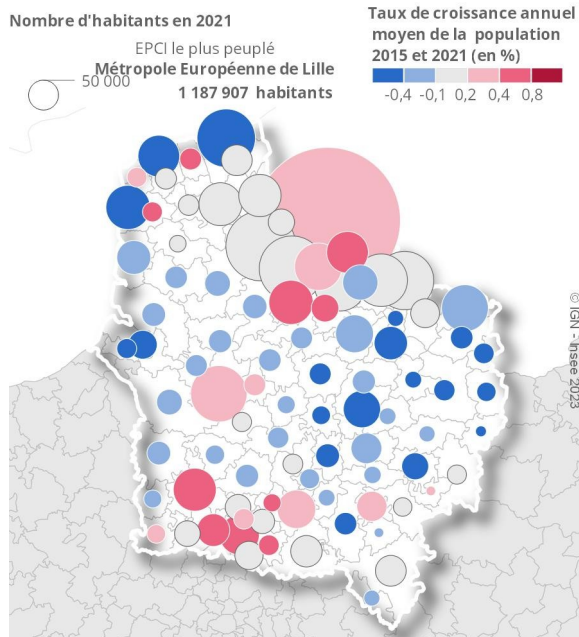
Taux de croissance annuel moyen de la population 2015-2021



	Population 2021	Taux de croissance annuel moyen	
		2015-2021 en %	2010-2015 en %
Les plus peuplés			
Lille	1 260 060	0,3	0,4
Dunkerque	371 736	-0,3	0,1
Lens	369 427	0,1	0,0
Valenciennes	350 643	-0,1	0,1
Amiens	304 331	0,1	0,1
En plus forte croissance			
Lille	1 260 060	0,3	0,4
Beauvais	230 887	0,2	0,5
Senlis	285 086	0,2	0,5
Arras	249 961	0,1	0,2
Amiens	304 331	0,1	0,1
En plus forte décroissance			
Calais	152 091	-0,8	0,7
Vervins	69 956	-0,7	-0,5
Saint-Quentin	126 366	-0,5	-0,2
Abbeville	122 466	-0,5	-0,3
Avesnes-sur-Helpe	225 391	-0,4	-0,1

Source : Insee, recensements de la population 2015 et 2021

La population des EPCI et son évolution



	Population 2021	Taux de croissance annuel moyen	
		2015-2021 en %	2010-2015 en %
Les plus peuplés			
Métropole Européenne de Lille	1 187 907	0,3	0,4
CA Béthune-Bruay, Artois-Lys Romane	275 327	-0,1	0,1
CA de Lens - Liévin	242 587	0,0	-0,2
CU de Dunkerque	192 554	-0,6	-0,2
CA Valenciennes Métropole	192 075	0,0	0,1
En plus forte croissance			
CC Pévèle-Carembault	97 850	0,7	0,8
CC de la Région d'Audruicq	28 077	0,6	0,8
CC de la Plaine d'Estrées	18 202	0,6	1,1
CA du Beauvaisis	103 890	0,6	0,1
CA Creil Sud Oise	88 682	0,5	1,1
En plus forte décroissance			
CC du Sud Avesnois	24 482	-1,1	-0,5
CC des Portes de la Thiérache	6 729	-1,0	-0,9
CC Cœur de l'Avesnois	29 098	-0,8	-0,3
CC de la Haute Somme	26 606	-0,8	-0,1
CC des Trois Rivières	20 779	-0,7	-0,4

Source : Insee, recensements de la population 2015 et 2021
Champ : EPCI dont la commune la plus peuplée est dans la région

Les 10 communes les plus peuplées

	Population 2021	Taux de croissance annuel moyen 2015-2021 en %
Lille	236 710	0,3
Amiens	133 625	0,1
Tourcoing	99 011	0,4
Roubaix	98 892	0,5
Dunkerque	86 788	-0,4
Calais	67 380	-2,0
Villeneuve-d'Ascq	62 067	0,0
Beauvais	56 677	0,5
Saint-Quentin	52 958	-0,8
Valenciennes	42 991	-0,4

Source : Insee, recensements de la population 2015 et 2021

Méthodologie

Cette fiche porte sur la France hors Mayotte. Elle utilise les populations communales, dites « populations municipales légales », issues des recensements de la population réalisés par l'Insee, en partenariat avec les communes, en date de référence aux 1^{er} janvier 2021, 2015 et 2010. Les données de population au 1^{er} janvier 2021 dans les limites territoriales des communes au 1^{er} janvier 2023 sont officielles et authentifiées par décret. Ces populations entrent en vigueur au 1^{er} janvier 2024. Les statistiques de l'état-civil sur les naissances et les décès sont issues d'une exploitation des informations transmises par les mairies à l'Insee. Les taux de croissance sont arrondis au plus près de leurs valeurs réelles. La somme des taux dus aux soldes naturel et migratoire apparent peut être de fait légèrement différente du taux de croissance de la population.