

# Services personnels

NAF : 93

## CHIFFRES-CLÉS 2006

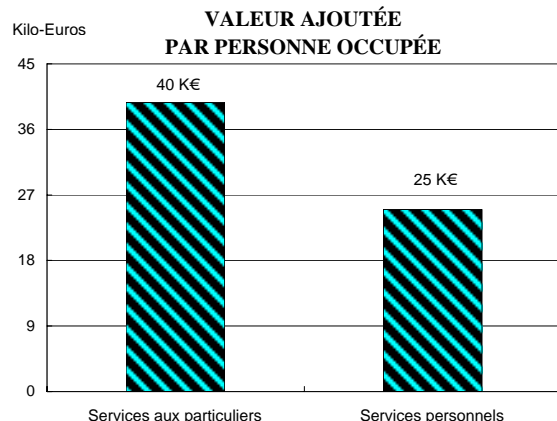
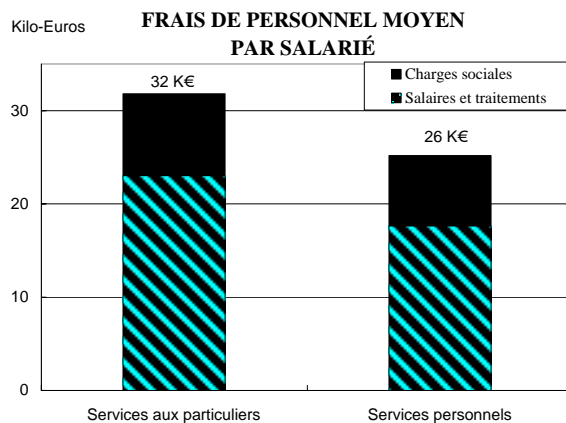
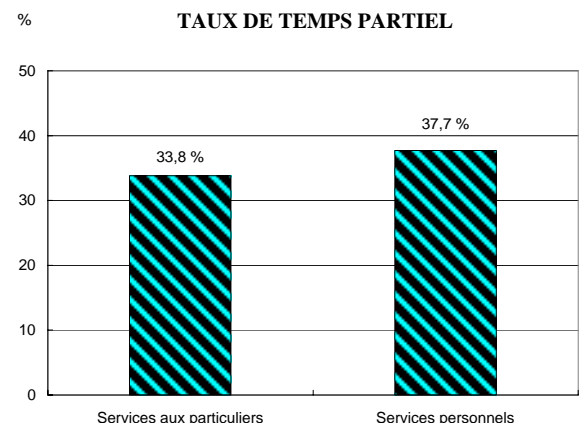
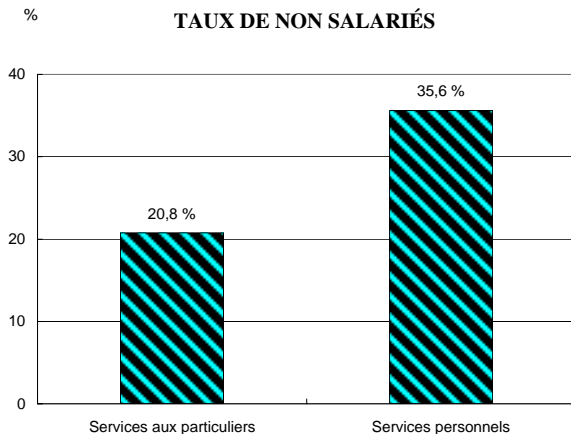
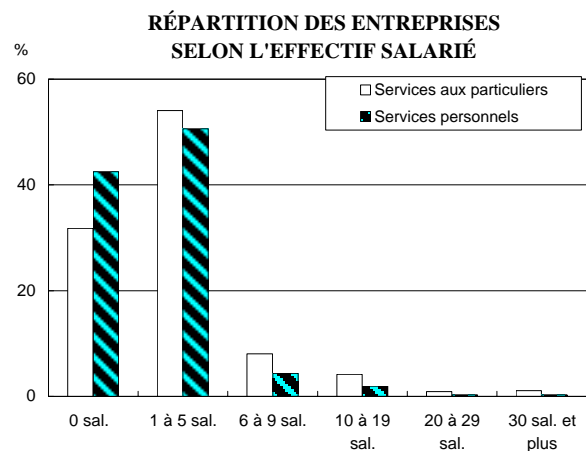
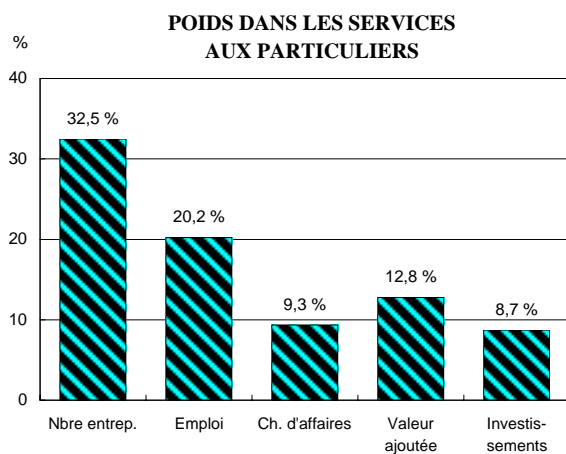
Nombre d'entreprises	: 102 476
dont 30 sal. et +	: 329
Personnes occupées	: 257 980
dont salariés	: 166 167
(équivalent temps plein)	
Chiffre d'affaires	: 10 315 M€
Cons. intermédiaires	: 3 894 M€
Valeur ajoutée	: 6 436 M€
Investissements	: 377 M€

Les entreprises des services à la personne sont généralement petites, 93 % d'entre elles ont moins de 6 salariés. Elles pèsent dans les services aux particuliers, en termes de nombre puisqu'elles représentent un tiers des entreprises, et d'emploi avec 20 %. La valeur ajoutée par personne (25 000 €) et la rémunération annuelle moyenne (18 000 €) y sont peu élevées.

Cependant, parmi les différentes activités que couvre ce secteur, les services funéraires et les activités thermales et de thalassothérapie font figure d'exception, notamment au regard du chiffre d'affaires réalisé, qui est respectivement de 650 000 € et 2 948 000 € par entreprise pour une moyenne de 100 000 € sur le secteur.

La coiffure occupe une place prépondérante dans les services personnels, avec 58 % des entreprises et 53 % du chiffre d'affaires.

## LE SECTEUR AU SEIN DES SERVICES AUX PARTICULIERS



Données corrigées de la durée de l'exercice

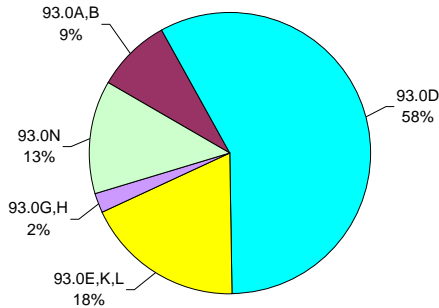
Données corrigées de la durée de l'exercice

# Services personnels

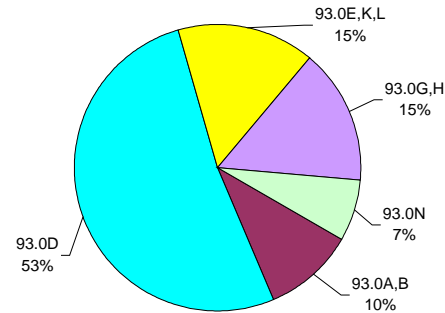
NAF : 93

## COMPOSITION DU SECTEUR

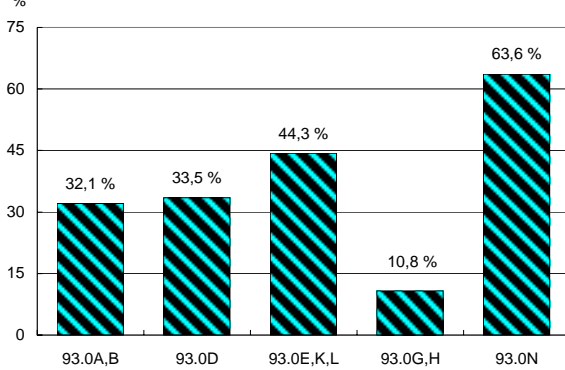
REPARTITION DU NOMBRE D'ENTREPRISES PAR SOUS-SECTEUR



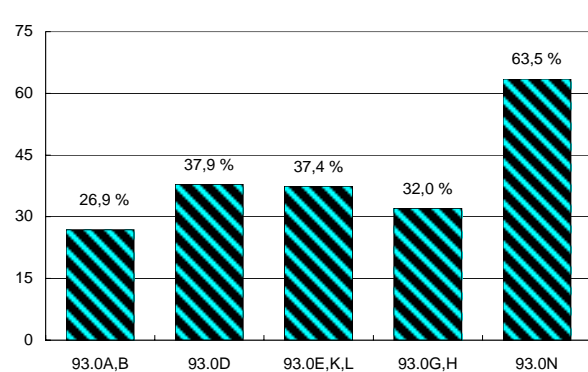
REPARTITION DU CHIFFRE D'AFFAIRES PAR SOUS-SECTEUR



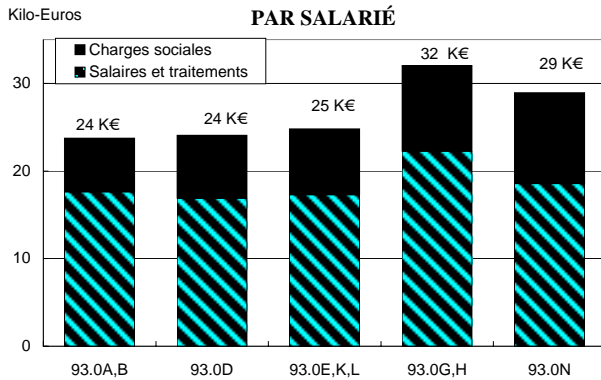
TAUX DE NON SALARIÉS



TAUX DE TEMPS PARTIEL

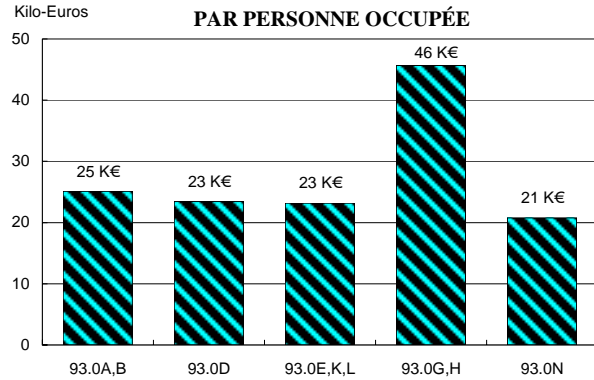


FRAIS DE PERSONNEL MOYEN PAR SALARIÉ



Données corrigées de la durée de l'exercice

VALEUR AJOUTÉE PAR PERSONNE OCCUPÉE



Données corrigées de la durée de l'exercice

## RATIOS ÉCONOMIQUES ET INDICATEURS DE CONCENTRATION

Secteur détaillé	Moyenne par entreprise		Moyenne par personne occupée		Concentration Part des n premières entreprises			
	CA	VA	CA	VA	CA	EFF	CA	EFF
	K€	K€	K€	K€	n=10	n=10	n=50	n=50
93.0A,B Blanchisserie-teinturerie	119	68	44	25	9 %	10 %	20 %	22 %
93.0D Coiffure	91	62	34	23	2 %	2 %	4 %	4 %
93.0E,K,L Soins de beauté et entretien corporel	85	47	42	23	10 %	11 %	19 %	21 %
93.0G,H Services funéraires	650	365	81	46	36 %	35 %	43 %	42 %
93.0N Autres services personnels	54	32	35	21	15 %	11 %	21 %	24 %
Ensemble	101	63	40	25				

CA : Chiffre d'affaires VA : Valeur ajoutée EFF : Effectif salarié

Données corrigées de la durée de l'exercice