

Comprendre les nouvelles estimations de chômage au sens du BIT issues de l'enquête Emploi



Département emploi et revenus d'activité

Diaporama de présentation lors du point presse du 12/11/2007

Une baisse de l'estimation du taux de chômage au sens du BIT en niveau ...

- Nouvelle méthode d'estimation du taux de chômage (enquête Emploi) = taux de chômage inférieur d'1 point

Dont adoption des critères européens : - 0,7 point

- Taux de chômage France métropolitaine (T2 2007) : 8,1 %

... mais sans changement sur les évolutions récentes

- Nouvelle méthode : pas d'impact sur les tendances d'évolution du chômage mesurées par l'enquête Emploi
 - 2005 : chômage en légère augmentation
 - Depuis 2006 : baisse franche et de façon régulière (- 1 point entre début 2006 et mi 2007)

Plan de l'intervention



- **Un rappel du contexte et des étapes à venir** (annexes 1 et 2)
- **La nouvelle méthodologie d'estimation du chômage au sens du BIT**
 - Une amélioration de la méthode de pondérations de l'enquête
 - Une adoption des critères retenus au niveau européen
 - Un enrichissement de l'information diffusée
 - ⇒ publication d'une série nouvelle du taux de chômage métropole+DOM
- **L'impact de ces changements méthodologiques sur l'estimation du chômage au sens du BIT depuis 2003**

La nouvelle méthodologie retenue



L'estimation du taux de chômage BIT est fondée sur l'exploitation d'une enquête auprès des ménages (l'enquête Emploi)

- 75 000 personnes interrogées chaque trimestre sur leur situation vis-à-vis de l'emploi
- Est définie comme chômeur au sens du BIT, une personne qui déclare :
 - . ne pas avoir travaillé, ne serait-ce qu'une heure, au cours d'une semaine déterminée
 - . être en recherche active d'emploi
 - . être disponible dans les 15 jours qui viennent pour prendre un travail

La nouvelle méthodologie retenue



L'estimation du taux de chômage BIT est fondée sur l'exploitation d'une enquête auprès des ménages (l'enquête Emploi)

Une estimation du taux de chômage BIT est ainsi calculée chaque trimestre avec une certaine précision

Du fait de la taille de l'échantillon actuel, cette précision est actuellement de +/- 0,4 point de taux de chômage chaque trimestre

La nouvelle méthodologie retenue



L'amélioration des pondérations de l'enquête Emploi

- Intégration de nouveaux critères de pondération (répartition géographique, caractéristiques socio-démographiques)
- Prise en compte des résultats de l'enquête spécifique menée auprès des non-répondants depuis janvier 2007

La nouvelle méthodologie retenue (suite)

L'impact de ce nouveau système de pondérations de l'enquête Emploi

Diminution du taux de chômage BIT de 0,2 à 0,4 point selon les périodes et en moyenne de 0,3 point sur la période 2003-2007

⇒ L'estimation du **niveau** de chômage en est affectée mais pas le diagnostic sur l'**évolution** du chômage sur les années passées.

La nouvelle méthodologie retenue (suite)



L'Insee utilise désormais l'interprétation communautaire du chômage au sens du BIT

L'interprétation communautaire est plus restrictive que l'interprétation française :

- Renouvellement inscription comme demandeur d'emploi auprès de l'ANPE n'est pas considéré comme une recherche active d'emploi

L'adoption des critères européens conduit à faire baisser le taux de chômage de 0,7 point



Le champ désormais utilisé

L'Insee publie désormais, en plus de la série métropole, une série de chômage BIT sur la métropole et les DOM (départements d'outre-mer)

L'intégration des DOM conduit à augmenter d'environ 0,4 point la série de taux de chômage de la métropole

Impact de l'ensemble des modifications

Pour la seule série métropolitaine, **l'ensemble des modifications retenues** par l'Insee conduit à **diminuer d'un point en moyenne** l'estimation du niveau du taux de chômage au sens du BIT

Pas de remise en question des tendances d'évolution du chômage

Impact de l'ensemble des modifications

Ainsi, en moyenne annuelle sur 2006, le taux de chômage au sens du BIT s'élève pour la France métropolitaine à **8,8 %** de la population active, selon la nouvelle méthodologie de calcul

Ce chiffre était de **9,8 %** selon l'ancienne méthode

Après corrections des seules pondérations, sans changement de concepts, ce taux aurait été de **9,5 %**

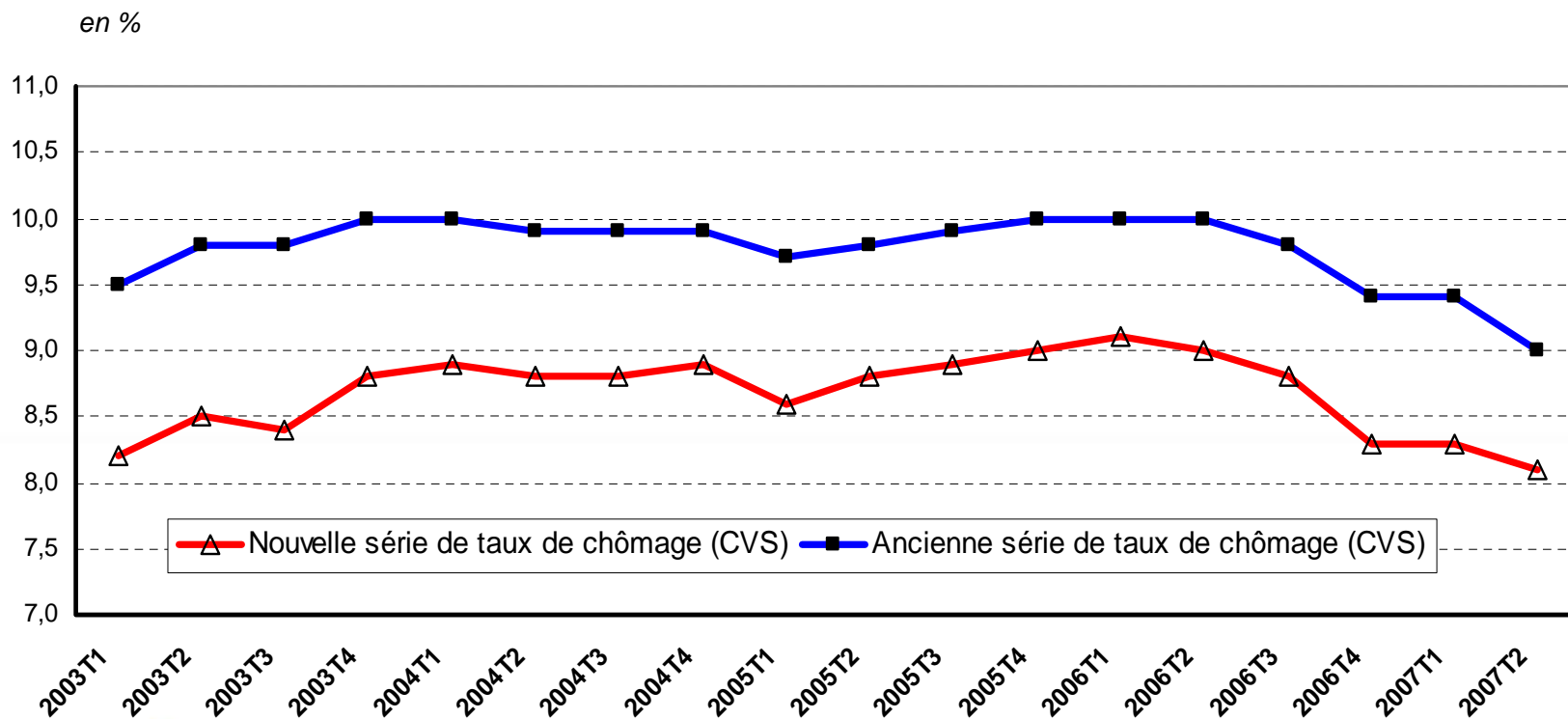
Ancienne ou nouvelle méthode, le taux de chômage baisse régulièrement et de façon significative :

- 1 point entre début 2006 et mi 2007

Impact de l'ensemble des modifications

Comparaison des séries de taux de chômage BIT issues de l'enquête Emploi, ancienne et nouvelle méthodes

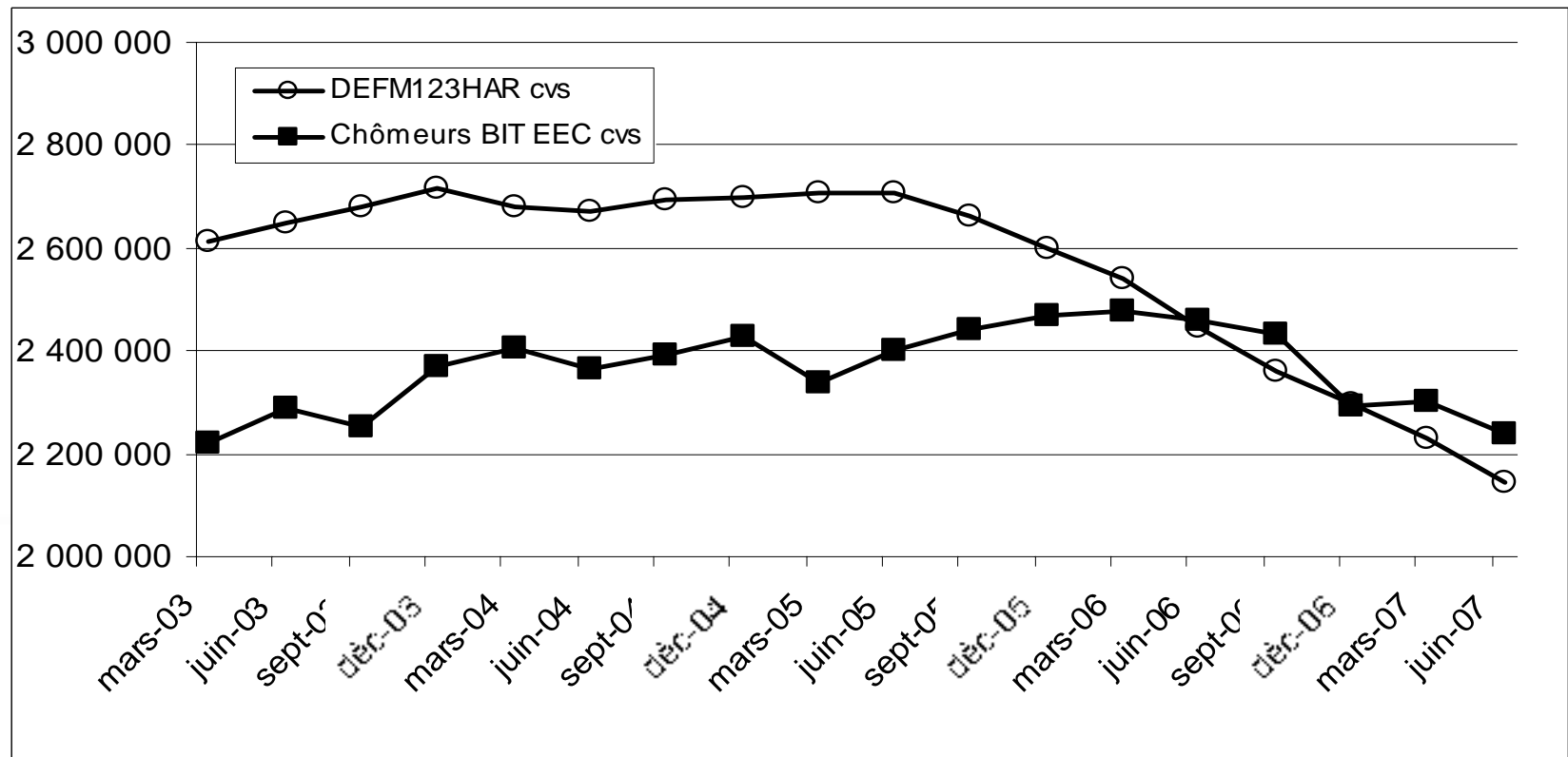
TAUX DE CHÔMAGE AU SENS DU BIT, France métropolitaine
Intervalle de confiance (pour l'ensemble) : +/- 0,4 point de taux de chômage





Confrontation avec les données des DEFM

Comparaison de l'évolution du nombre de chômeurs BIT issus de l'enquête Emploi et du nombre de DEFM123, hors activité réduite



Champ : France métropolitaine

Bien d'autres résultats dans le 4 pages !

Le 4 pages qui sort aujourd'hui est plus riche que la présentation du seul taux de chômage !

D'autres indicateurs sont présentés dans l'étude publiée aujourd'hui :

- Évolution du taux d'emploi et du taux d'activité par sexe et âge ;
- Analyse du temps partiel et du sous-emploi, de l'ancienneté dans le chômage...

Annexe 1 – Rappel du contexte

Annexe 2 - D'autres rendez-vous attendus

Annexe 1 - Rappel du contexte (1)

■ Janvier 2007

- Annonce du report du calage de mars à l'automne 2007

■ Mars 2007

- Présentation des raisons de la décision de report du calage
- Annonce d'un plan d'action jusqu'à l'automne : travaux complémentaires (système de pondération de l'enquête emploi et enquête auprès des non-répondants)

Annexe 1 - Rappel du contexte (2)

■ Septembre 2007

- Décision d'arrêter la publication mensuelle de chômage au sens du BIT
- Publication des DEFM chaque mois (ANPE/Dares) et du taux de chômage BIT trimestriel tiré de l'enquête Emploi (1ère publication : décembre 2007)
- Prise de rendez-vous en novembre pour restitution de la série trimestrielle révisée de taux de chômage au sens du BIT, tirée de l'enquête Emploi :
 - . Évolution de méthodologie, de concepts et de champ d'investigation

Annexe 2 - D'autres rendez-vous attendus



Aujourd'hui : étape importante mais pas la dernière...

- Publication trimestrielle du T3 2007 de l'enquête Emploi (taux de chômage trimestriel + autres indicateurs) - Décembre 2007
- Plan d'action pour améliorer la précision et la qualité de l'enquête Emploi - Fin d'année 2007
- Relecture complète de l'évolution du marché du travail pour l'année 2006 - Fin 1er trimestre 2008
- Construction d'autres indicateurs pour rendre compte de la diversité des situations sur le marché du travail (groupe de travail du Cnis présidé par JB de Foucauld) – Résultats définitifs fin 1er semestre 2008

Comprendre les nouvelles estimations de chômage au sens du BIT issues de l'enquête Emploi



Département emploi et revenus d'activité

Diaporama de présentation lors du point presse du 12/11/2007