

### L'emploi salarié des secteurs marchands en Bretagne à la fin du 2<sup>e</sup> trimestre 2009 (provisoire)

#### Les pertes d'emploi s'accroissent début 2009

Le repli de l'emploi salarié en Bretagne est important au cours des deux premiers trimestres 2009. Sur un an, l'emploi recule de 2,3 %, légèrement moins qu'au niveau national (- 2,5 %).

Tous les secteurs sont concernés. Seul le secteur industriel est moins impacté qu'au plan national, grâce à une meilleure résistance de l'industrie agroalimentaire bretonne.

La construction subit un net retournement après plusieurs années de progression ininterrompue.

Exception au sein du secteur tertiaire, l'emploi intérimaire rebondit au cours du printemps 2009 (+ 8,8%), nettement plus qu'au niveau national (+ 0,6 %).

#### Emploi salarié dans les secteurs principalement marchands\*

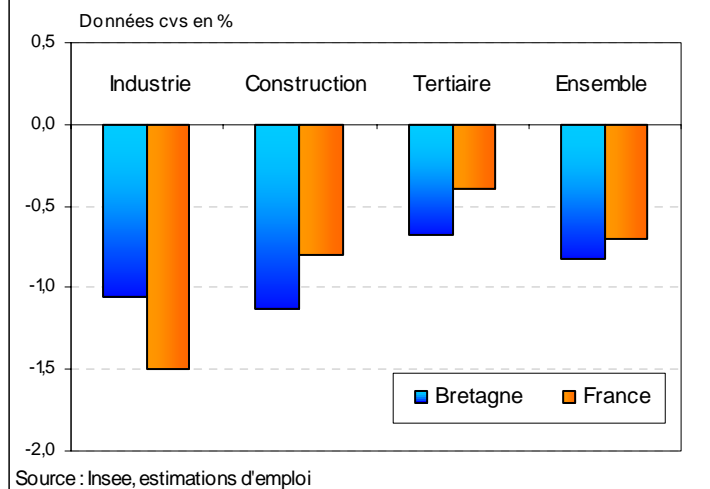
	Évolution sur 3 mois					Évolution sur 1 an
	2008			2009		
	T2	T3	T4	T1	T2	
<b>Ensemble</b>	<b>-0,4</b>	<b>-0,3</b>	<b>0,0</b>	<b>-1,2</b>	<b>-0,8</b>	<b>-2,3</b>
Industrie	-0,5	-0,8	-0,1	-1,3	-1,1	-3,2
Construction	0,2	0,2	-0,7	-1,1	-1,1	-2,6
Tertiaire	-0,4	-0,3	0,1	-1,1	-0,7	-2,0
<i>dont commerce</i>	0,5	-0,7	0,6	-1,1	-0,6	-1,7
<i>dont services</i>	-0,8	-0,1	-0,1	-1,2	-0,7	-2,1
<i>dont intérim</i>	-7,2	-2,3	-9,8	-15,1	8,8	-18,7

\* hors agriculture, administration, santé et action sociale

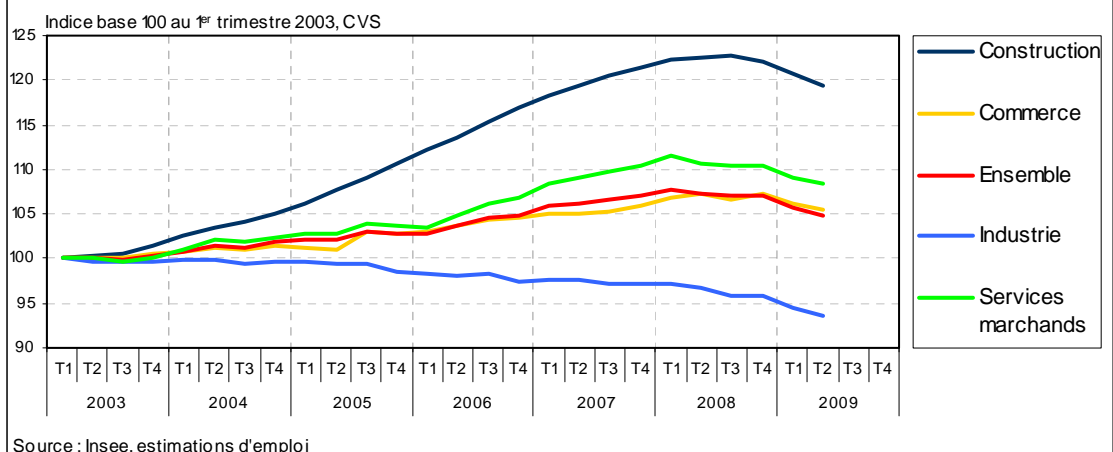
Données cvs en %, provisoires au 2<sup>e</sup> trimestre 2009

Source : Insee, estimations d'emploi

#### La construction et le secteur tertiaire se replient plus qu'au niveau national



#### Les pertes d'emploi s'intensifient dans l'ensemble des secteurs au 1<sup>er</sup> semestre 2009



## Taux de chômage en Bretagne - 2<sup>e</sup> trimestre 2009 (provisoire)

### Nette hausse du taux de chômage

Au 2<sup>e</sup> trimestre 2009, le taux de chômage s'établit à 7,7 % de la population active bretonne. Sur un an, depuis le point bas du printemps 2008, la hausse atteint 1,7 point. Elle est similaire au niveau national (+ 1,8 point).

L'impact diffère néanmoins d'un département à l'autre. L'Ille-et-Vilaine présente toujours le plus faible taux (7,2 %) mais subit les plus fortes hausses depuis 1 an (+ 2 points). Le Morbihan est également très touché et devient le département au taux le plus élevé, suivi dorénavant par le Finistère où la hausse du chômage est la moins marquée. En Côtes-d'Armor, le chômage évolue comme au plan régional.

La Bretagne et le Limousin demeurent les régions où le taux de chômage est le plus modéré, suivies dorénavant par l'Île-de-France, région parmi les moins impactées par la hausse du chômage.

Taux de chômage localisés par département

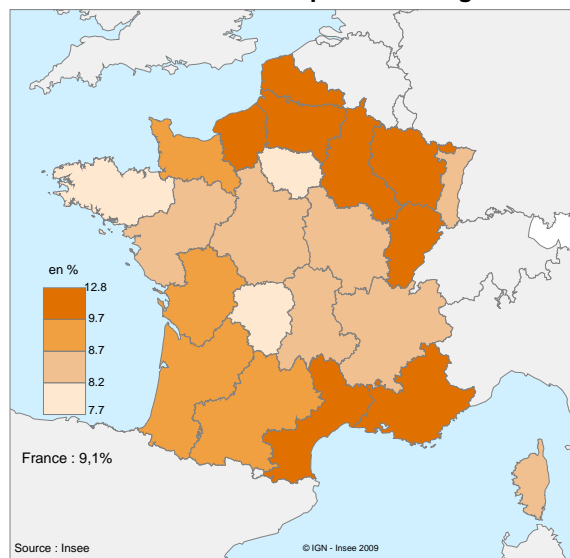
	2008			2009	
	T2	T3	T4	T1	T2
<b>France métropolitaine</b>	<b>7,3</b>	<b>7,4</b>	<b>7,8</b>	<b>8,5</b>	<b>9,1</b>
<b>Bretagne</b>	<b>6,0</b>	<b>6,1</b>	<b>6,6</b>	<b>7,2</b>	<b>7,7</b>
Côtes-d'Armor	5,9	6,1	6,5	7,1	7,6
Finistère	6,6	6,7	7,0	7,5	7,9
Ille-et-Vilaine	5,2	5,3	5,8	6,5	7,2
Morbihan	6,5	6,6	7,1	7,7	8,3

Données cvs en moyenne trimestrielle, en %

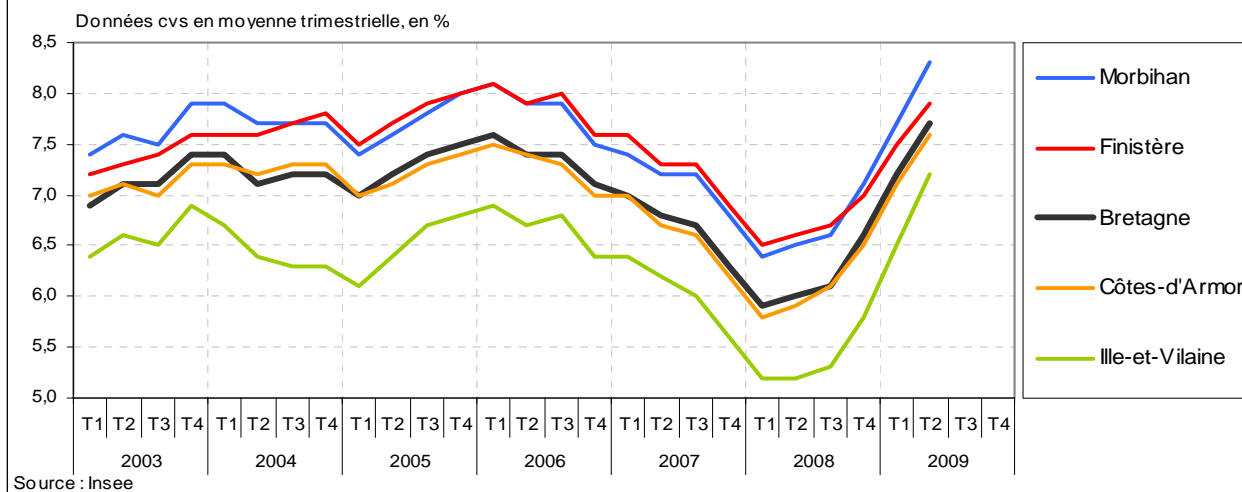
Résultats provisoires au 2<sup>e</sup> trimestre 2009

Source : Insee

Au printemps 2009, la Bretagne reste la région la moins touchée par le chômage



Ille-et-Vilaine et Morbihan les plus touchés  
Le Finistère résiste mieux



#### Pour en savoir plus :

- Bilan économique et social 2008 de la Bretagne ; Insee Bretagne. - Dans : *Octant* ; n°116 (2009, juin).
- Emploi salarié - résultats révisés du deuxième trimestre 2009 / Insee Conjoncture. - Dans : *Informations Rapides* ; n°233 (2009, septembre).
- Chômage au sens du BIT et indicateurs sur le marché du travail : résultats de l'enquête Emploi au deuxième trimestre 2009 / Insee Conjoncture. - Dans : *Informations Rapides* ; n°227 (2009, septembre).
- Convalescence / Insee Conjoncture. - Dans : *Point de conjoncture* (2009, octobre).

#### INSEE Bretagne

36, place du Colombier - CS 94439 - 35044 RENNES Cedex  
Tél. : 02 99 29 33 33  
Fax : 02 99 29 33 90

Directeur de la Publication : Bernard Le Calvez

Pour tout renseignement statistique :  
0 825 889 452 (0,15 € la minute)

Adresse Internet : <http://www.insee.fr>