

# Informations Rapides

CPPAP 0108 B 06336

13 janvier 2005 n°13

ISSN 0151-1475

© INSEE 2005

## Série «Principaux Indicateurs»

### Indice des prix à la consommation - Décembre 2004 (résultats provisoires)

Thème "Prix"

Base 100 : année 1998

Regroupements conjoncturels	Pondérations 2004	Indices pour le mois de					Variations (en %) au cours			
		Déce. 2003	Sept. 2004	Octo. 2004	Nov. 2004	Déce. 2004	du dernier mois	des 3 derniers mois	des 12 derniers mois	
<b>a) Ensemble des ménages France entière (métropole et DOM)</b>										
<b>00 E</b>	<b>ENSEMBLE</b>	<b>10000</b>	<b>109,0</b>	<b>110,8</b>	<b>111,1</b>	<b>111,1</b>	<b>111,2</b>	<b>+0,1</b>	<b>+0,4</b>	<b>+2,0</b>
00 C	Ensemble CVS	10000	109,2	110,7	111,1	111,4	111,5	+0,1	+0,7	+2,1
4000 E	ALIMENTATION	1711	113,3	112,9	112,9	113,1	113,5	+0,4	+0,5	+0,2
4001 E	Produits frais	221	115,5	109,4	110,5	112,1	115,5	+3,0	+5,6	0,0
4002 E	Alimentation hors produits frais	1490	113,0	113,4	113,2	113,3	113,2	-0,1	-0,2	+0,2
4034 E	TABAC	209	161,8	177,4	177,2	177,2	177,2	0,0	-0,1	+9,5
4003 E	PRODUITS MANUFACTURES	2981	101,7	101,7	101,7	101,6	101,6	0,0	-0,1	-0,1
4004 E	Habillement et chaussures	464	103,4	103,5	103,8	103,6	103,9	+0,3	+0,4	+0,5
4005 E	Produits de santé	438	97,6	96,9	96,8	96,9	96,8	-0,1	-0,1	-0,8
4006 E	Autres produits manufacturés	2079	102,0	102,1	102,1	102,0	102,0	0,0	-0,1	0,0
4007 E	ENERGIE	692	111,0	119,7	123,5	123,8	122,3	-1,2	+2,2	+10,2
4008 E	dont Produits pétroliers	414	118,7	134,3	141,0	141,2	138,2	-2,1	+2,9	+16,4
4009 E	SERVICES	4407	110,0	112,4	112,5	112,5	112,8	+0,3	+0,4	+2,5
4010 E	Loyers, eau et enlèvement									
4010 E	des ordures ménagères	750	109,2	111,6	112,0	112,4	112,6	+0,2	+0,9	+3,1
4011 E	Services de santé	533	108,5	108,2	108,8	109,0	109,3	+0,3	+1,0	+0,7
4012 E	Transports et communications	490	101,1	101,5	101,3	101,0	101,1	+0,1	-0,4	0,0
4013 E	Autres services	2634	112,3	115,7	115,6	115,6	116,0	+0,3	+0,3	+3,3
4014 E	ALIMENTATION et TABAC	1920	117,9	118,8	118,8	119,0	119,3	+0,3	+0,4	+1,2
4015 E	MANUFACTURES et ENERGIE	3673	103,5	105,0	105,7	105,7	105,4	-0,3	+0,4	+1,8
4016 E	MANUFACTURES									
4016 E	hors Habillement et chaussures	2517	101,3	101,3	101,2	101,2	101,2	0,0	-0,1	-0,1
4017 E	ENSEMBLE HORS ENERGIE	9308	108,8	110,1	110,1	110,2	110,4	+0,2	+0,3	+1,5
4018 E	ENSEMBLE HORS TABAC	9791	108,0	109,6	109,9	110,0	110,1	+0,1	+0,5	+1,9
<b>b) Ménages urbains dont le chef est ouvrier ou employé France entière (métropole et DOM)</b>										
4018 D	ENSEMBLE HORS TABAC	9711	108,2	109,6	109,9	110,0	110,1	+0,1	+0,5	+1,8
00 D	ENSEMBLE	10000	109,6	111,3	111,6	111,7	111,8	+0,1	+0,4	+2,0

Evolution de l'indice d'ensemble tous ménages depuis le début de l'année :

2 %

Evolution de l'indice d'ensemble tous ménages hors tabac depuis le début de l'année :

1,9 %

**Les indices du dernier mois sont provisoires. Ils peuvent être révisés à la publication des résultats définitifs.**



Institut National de la Statistique et des Études Économiques - Direction Générale 18, bd A. Pinard 75675 Paris Cedex 14

Directeur de la publication : JEAN-MICHEL CHARPIN.

Adresse Internet : <http://www.insee.fr>

INSEE

Abonnements : INSEE INFO SERVICE Service abonnements BP 409 75560 Paris Cedex 12

# IPCH - INDICE DES PRIX A LA CONSOMMATION HARMONISE

Pour les comparaisons entre les pays membres de l'Union Européenne

Données provisoires

Base 100 : année 1996

Regroupement		Indice pour le mois de					Variation (en %) au cours		
		Déce. 2003	Sept. 2004	Octo. 2004	Nov. 2004	Déce. 2004	du dernier mois	des 3 derniers mois	des 12 derniers mois
<b>Ensemble des ménages - France entière (métropole et DOM)</b>									
<b>00 H</b>	<b>Ensemble IPCH</b>	<b>111,6</b>	<b>113,6</b>	<b>114,0</b>	<b>114,0</b>	<b>114,1</b>	<b>+0,1</b>	<b>+0,4</b>	<b>+2,2</b>

## IPCH DES PAYS DE L'UNION EUROPEENNE

Variation (en %) sur un an	Sept. 2004	Octo. 2004	Nov. 2004	Variation (en %) sur un an	Sept. 2004	Octo. 2004	Nov. 2004
<b>Ensemble de l'UEM</b>	+2,1	+2,4	+2,2 (1)	<b>Ensemble de l'UE (IPCE*)</b>	+2,0	+2,2	+2,1 (1)
<b>Pays de l'Union Economique et Monétaire</b>				<b>Pays de l'Union Européenne non membres de l'UEM</b>			
Allemagne	+1,9	+2,2	+2,0	Chypre	+1,8	+2,0	+2,6
Autriche	+1,8	+2,4 (2)	+2,4 (1)	Danemark	+0,9	+1,6	+1,0
Belgique	+1,8	+2,7	+2,3	Estonie	+3,8	+4,0	+4,4
Espagne	+3,2	+3,6	+3,5	Hongrie	+6,7	+6,4	+5,7
Finlande	+0,2	+0,6	+0,2	Lettonie	+7,7	+7,2	+7,2
France	+2,2	+2,3	+2,2 (1)	Lituanie	+3,0	+3,1	+2,9
Grèce	+2,9	+3,3	+3,2	Malte	+3,2	+2,7	+1,9
Irlande	+2,4	+2,5	+2,8	Pologne	+4,7	+4,6	+4,5
Italie	+2,1	+2,1	+2,0	République tchèque	+2,8	+3,1	+2,6
Luxembourg	+3,1	+4,1	+4,0	Royaume-Uni	+1,1	+1,2	+1,5
Pays-Bas	+1,1	+1,5	+1,5 (1)	Slovaquie	+6,4	+6,3	+6,0
Portugal	+2,1	+2,4	+2,6	Slovénie	+3,4	+3,4	+3,8
				Suède	+1,2	+1,4	+1,1

Source Eurostat - Chiffres publiés le 16 décembre 2004 - ND Non disponibles (1) Données estimées ou provisoires (2) Données révisées

\* L'IPCE (indice européen des prix à la consommation tel que défini dans le règlement du Conseil (CE) n° 2494/95 du 23 octobre 1995) est l'agrégat officiel de l'UE. Il couvre 15 États membres jusqu'en avril 2004 et 25 États membres à partir de mai 2004. Les nouveaux États membres sont intégrés dans l'IPCE à partir de mai 2004 selon une formule d'indice-chaîne. Cela signifie, par exemple, que le taux de variation annuel de mai 2004 correspond à l'évolution entre mai 2003 et avril 2004 pour les 15 anciens États membres combinée à l'évolution entre avril 2004 et mai 2004 pour les 25 États membres.

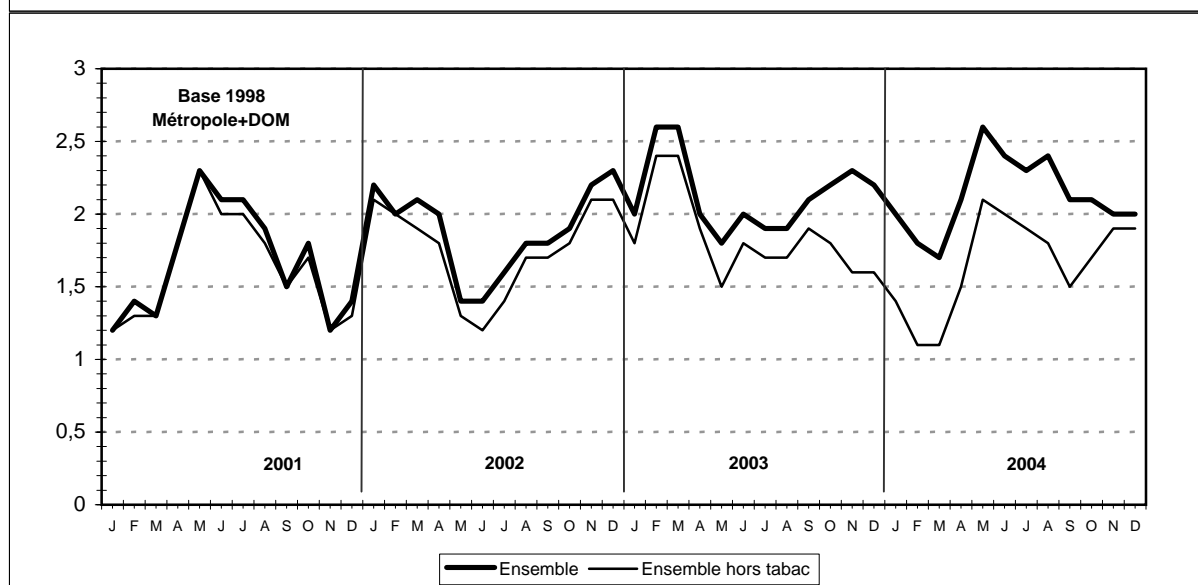
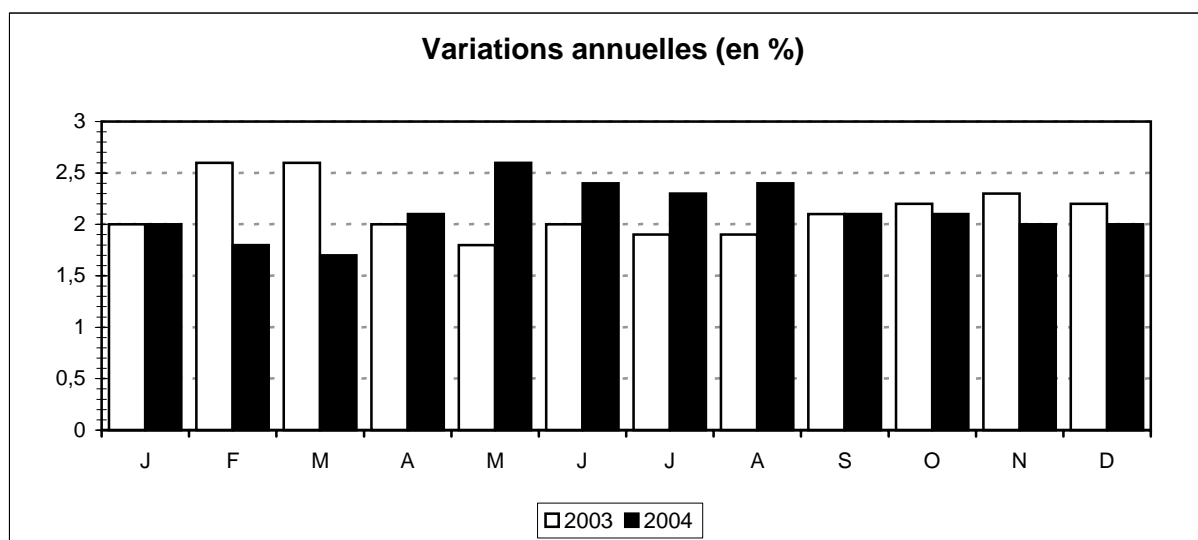
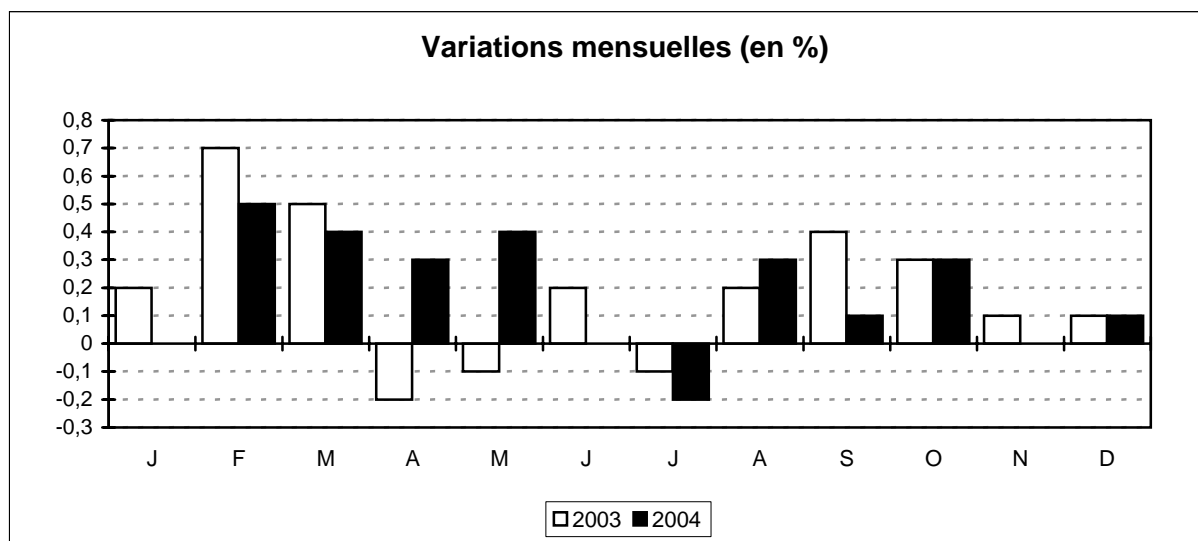
## L'INDICE HORS TARIFS PUBLICS ET PRODUITS A PRIX VOLATILS, CORRIGE DES MESURES FISCALES, CVS

Indices corrigés des variations saisonnières révisables sur toute la période

Base 100 : année 1998

Regroupements CVS		Pondé- rations 2004	Indices pour le mois de					Variations (en %) au cours		
			Déce. 2003	Sept. 2004	Octo. 2004	Nov. 2004	Déce. 2004	du dernier mois	des 3 derniers mois	des 12 derniers mois
<b>Ensemble des ménages - France métropolitaine</b>										
<b>4022 S</b>	<b>ENSEMBLE "sous-jacent"</b>	<b>6133</b>	<b>108,2</b>	<b>109,4</b>	<b>109,4</b>	<b>109,6</b>	<b>109,7</b>	<b>+0,1</b>	<b>+0,3</b>	<b>+1,4</b>
4019 S	I.A.A. hors viandes, produits laitiers et exotiques	681	112,3	112,5	112,2	112,1	112,0	-0,1	-0,4	-0,3
4020 S	Produits manufacturés	2466	102,6	102,7	102,7	102,8	102,6	-0,2	-0,1	0,0
4021 S	Services y compris loyers et eau	2986	112,3	114,6	114,7	115,0	115,4	+0,3	+0,7	+2,8

# INDICE D'ENSEMBLE TOUS MENAGES



## INDICE MENSUEL DES PRIX À LA CONSOMMATION DE L'ENSEMBLE DES MÉNAGES BASE 100 = 1998

### *Mois de DÉCEMBRE 2004 - Données provisoires -*

*En décembre 2004, l'indice des prix à la consommation de l'ensemble des ménages progresse de 0,1 % comme en décembre 2003. La variation annuelle de +2,0 % est stable par rapport au mois précédent.*

*Hors tabac, l'indice des prix à la consommation de l'ensemble des ménages croît de 0,1 % et son glissement annuel de +1,9 % est stable par rapport au mois de novembre.*

*L'indice corrigé des variations saisonnières progresse de 0,1 % en décembre après une hausse de 0,3 % le mois dernier.*

*L'indicateur d'inflation sous-jacente s'élève de 0,1 % alors qu'il progressait de 0,2 % en novembre. Son évolution, en glissement annuel, est de +1,4 % (+1,5 % le mois précédent).*

*L'IPCH augmente de 0,1 %. Sur un an, la hausse est de 2,2 %.*

*La faible progression de l'indice des prix en décembre masque des mouvements contrastés et, pour certains, marqués. Les renchérissements des produits frais et des autres services sont les principaux facteurs de hausse.*

*A l'inverse, la nette baisse des prix de l'énergie limite l'ampleur de la croissance de l'indice d'ensemble.*

*Les autres facteurs explicatifs comme la hausse des prix de l'habillement et chaussures, des services de loyers, eau et enlèvement des ordures ménagères, des services de transports et de communications, des services de santé ainsi que les baisses de prix de l'alimentation hors produits frais et des produits de santé contribuent moins fortement à l'indice de décembre. Par ailleurs, les prix des autres produits manufacturés sont stables.*

*L'indice des prix de l'alimentation augmente de 0,4 % ce mois. Sur un an les prix de l'alimentation progressent de 0,2 %.*

*Les prix des produits frais se relèvent de 3,0 % en raison d'une nette hausse des prix des légumes frais. Avec une évolution nulle en glissement annuel, les prix des produits frais retrouvent leurs niveaux de décembre 2003.*

*Hors produits frais, les prix de l'alimentation enregistrent une baisse (-0,1 % ; +0,1 % en décembre 2003) concernant de nombreux regroupements. Sur un an, la progression des prix de l'alimentation hors produits frais est de 0,2 %.*

*L'indice des prix des produits manufacturés est stable (+0,2 % en décembre 2003). En glissement annuel, il diminue de 0,1 %.*

*De nombreuses sorties de promotions sont à l'origine de la progression des prix de l'habillement et chaussures (+0,3 % ; +0,5 % sur un an). L'an passé en décembre, la hausse était aussi de 0,3 %.*

*L'indice des prix des produits de santé diminue de 0,1 % (stabilité en décembre 2003). Sur un an, les prix sont en recul de 0,8 %.*

*Les prix des autres produits manufacturés sont stables (+0,2 % en décembre 2003) ce mois comme sur un an.*

*Après les progressions des mois derniers, l'indice des prix de l'énergie baisse de 1,2 % (+10,2 % sur un an). Ce mouvement est la conséquence du recul des prix des produits pétroliers de 2,1 % (+16,4 % sur un an). Ces résultats s'inscrivent, comme le mois précédent, dans un contexte de repli des cours du pétrole et de baisses successives du dollar par rapport à l'euro.*

*Les prix des services progressent de 0,3 % comme en décembre 2003. Sur un an leur croissance est de 2,5 %.*

*Les loyers, eau et enlèvement des ordures ménagères renchérissement de 0,2 % (+3,1 % sur un an) alors que leurs prix étaient en hausse de 0,4 % en décembre 2003.*

*L'indice des prix des services de santé augmente de 0,3 % (+0,1 % en décembre 2003). En glissement annuel, l'évolution est de +0,7 %.*

*Les prix des services de transports et communications progressent de 0,1 % (+0,6 % en décembre 2003).*

*Les prix des autres services sont en hausse de 0,3 % (+0,2 % en décembre 2003). Sur un an, leur croissance est de 3,3 %. Ce mois-ci, sont observées les hausses saisonnières liées aux activités de fin d'année auxquelles s'ajoutent des progressions de prix de services à fort contenu en main-d'œuvre.*