

Informations Rapides

ISSN 0151-1475

5 juin 2009 - n° 155

©INSEE 2009

■ Chiffre d'affaires dans le commerce de détail et les services personnels – Mars 2009

Thème « *Activité dans le commerce et les services* »

Avertissement : les indices de chiffre d'affaires en volume dans le commerce de détail et les services personnels sont publiés en base et référence 100 en 2005 depuis avril 2009, et selon la nomenclature NAF rév. 2 (révision 2).

Tous les indices commentés dans ce numéro d'Informations Rapides sont des indices "en volume", c'est-à-dire calculés en éliminant l'impact des variations de prix, et « CVS-CJO », obtenus en éliminant les variations saisonnières ou dues au nombre de jours ouvrables.

En mars 2009, le chiffre d'affaires du **commerce et réparation d'automobiles et de motocycles** est en hausse (+0,4 %). Il diminue sur les trois derniers mois rapportés aux trois mois précédents (-0,5 %).

Le chiffre d'affaires du **commerce de détail à l'exception des automobiles et des motocycles** rebondit en mars (+0,8 %). Il est en baisse sur le premier trimestre 2009 comparé au trimestre précédent (-0,9 %). Il aurait à nouveau augmenté en avril, d'après nos *estimations précoces* (+1,7 % - cf. tableau ci-contre).

La hausse en mars provient du *commerce de détail en magasin spécialisé* (+1,4 %) ; le chiffre d'affaires est stable dans le *commerce de détail en magasin non spécialisé* (+0,1 %) et se replie dans le *commerce de détail hors magasin* (-0,4 %).

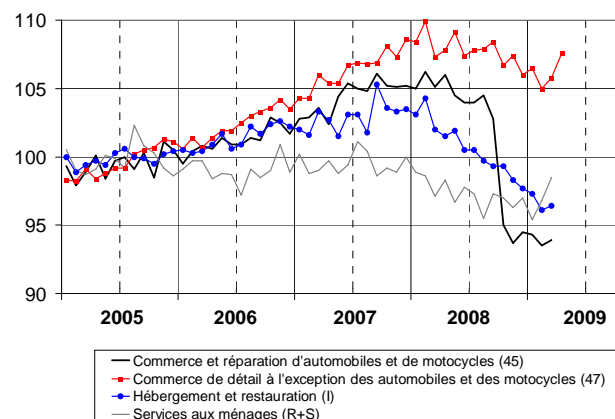
Le chiffre d'affaires dans le secteur de **l'hébergement et restauration** est en hausse en mars (+0,3 %). Il diminue sur les trois derniers mois comparés aux trois mois précédents (-1,9 %).

Le chiffre d'affaires des **services aux ménages** progresse de nouveau en mars (+1,8 %), du fait des secteurs des *arts, spectacles et activités récréatives* (+3,7 %) ; le chiffre d'affaires des *autres activités de services* est quasi stable (+0,1 %).

Pour l'ensemble des **services aux ménages**, le chiffre d'affaires est quasi stable sur le trimestre comparé au trimestre précédent (+0,1 %).

Nota Bene : pour des raisons d'arrondi, l'évolution d'un agrégat peut différer légèrement de l'évolution de ses composantes.

Chiffre d'affaires dans le commerce de détail et les services personnels
Données CVS-CJO base et référence 100 en 2005



Indices mensuels de chiffre d'affaires	Variation en %				
		T/T-4 (1)	T/T-1 (2)	Fév. / Janv.	Mars / Fév.
<i>Volume CVS-CJO, base 100 en 2005</i> Nomenclature NAF rév. 2 (3)	pondérations				
COMMERCE ET RÉPARATION D'AUTOMOBILES ET DE MOTOCYCLES (45)	1000	-10,9	-0,5	-0,8	0,4
COMMERCE DE DÉTAIL, À L'EXCEPTION DES AUTOMOBILES ET DES MOTOCYCLES (47)	1000	-2,5	-0,9	-1,4	0,8
dont					
<i>En magasin non spécialisé</i>	415	-5,0	-1,4	-1,2	0,1
<i>En magasin spécialisé</i>	545	-0,8	-0,4	-1,8	1,4
<i>Hors magasin</i>	40	-3,2	-1,5	0,0	-0,4
HÉBERGEMENT ET RESTAURATION (I)	1000	-6,3	-1,9	-1,2	0,3
SERVICES AUX MÉNAGES (R+S)	1000	-1,3	0,1	1,5	1,8
dont					
<i>Arts, spectacles et activités récréatives</i>	472	-0,9	0,2	2,9	3,7
<i>Autres activités de services</i>	526	-1,7	0,1	0,1	0,1

(1) Trois derniers mois rapportés aux mêmes mois de l'année précédente

(2) Trois derniers mois rapportés aux trois mois précédents

(3) Les codes entre parenthèses renvoient à la NAF rév. 2 (cf. tableau page 2)

Indices mensuels de chiffre d'affaires : <i>estimation précoce*</i> base 100 en 2005	Variation en %	
	Avril 2009 / Mars 2009	Avril 2009 / Avril 2008
Volume CVS-CJO		
COMMERCE DE DÉTAIL... (47)	1,7	-0,2

* Cette estimation précoce de l'évolution du chiffre d'affaires du commerce de détail est calculée économétriquement à partir d'un ensemble de sources, disponibles moins d'un mois après la fin du mois considéré.



INSEE

Institut National de la Statistique et des Études Économiques - Direction générale 18, bd A. Pinard 75675 Paris Cedex 14

Directeur de la publication : Jean-Philippe COTIS

Adresse Internet : <http://www.insee.fr>

INDICES MENSUELS DE CHIFFRE D'AFFAIRES DANS LE COMMERCE DE DÉTAIL, LE COMMERCE ET LA RÉPARATION AUTOMOBILE, L'HÉBERGEMENT ET LA RESTAURATION ET LES SERVICES AUX MÉNAGES

DONNÉES CVS-CJO, en volume (base et référence 100 en 2005)

Nomenclature NAF rév. 2	Pondérations	2008											2009			
		Avril	Mai	Jun	Juil.	Août	Sept.	Oct.	Nov.	Déc.	Janv.	Fév.	Mars	M/M-1 (1)	T/T-1 (2)	
45	COMMERCE ET RÉPARATION D'AUTOMOBILES ET DE MOTOCYCLES	1000	106,0	104,5	104,0	104,0	104,5	102,8	95,0	93,7	94,5	94,3	93,5	93,9	0,4	-0,5
45.1	Commerce de véhicules automobiles	682	110,4	108,2	107,7	107,9	108,5	107,4	96,2	94,6	96,1	96,0	95,1	95,9	0,8	0,0
45.2	Entretien et réparation de véhicules automobiles	115	97,5	97,3	96,9	96,8	97,2	91,3	90,9	90,6	90,4	90,0	90,0	89,7	-0,3	-0,8
47	COMMERCE DE DÉTAIL, À L'EXCEPTION DES AUTOMOBILES ET DES MOTOCYCLES	1000	107,8	109,1	107,4	107,8	107,9	108,4	106,7	107,4	106,0	106,5	105,0	105,8	0,8	-0,9
47.1	En magasin non spécialisé	415	102,1	102,0	101,1	100,9	100,5	101,4	99,7	99,6	99,1	98,8	97,6	97,7	0,1	-1,4
47.11D à 47.11F	Grandes surfaces alimentaires dont	367	102,2	102,0	101,1	100,9	100,5	101,5	99,7	99,5	99,1	98,6	97,4	97,4	0,0	-1,6
47.11D	Supermarchés	155	102,9	104,0	103,0	102,7	102,1	102,9	101,5	100,1	100,2	99,2	98,4	98,1	-0,3	-2,0
47.11F	Hypermarchés	206	101,7	100,5	99,7	99,6	99,3	100,4	98,4	98,9	98,2	98,2	96,5	96,9	0,4	-1,3
47.2 à 47.7	En magasin spécialisé	545	112,7	115,3	112,8	113,7	114,1	114,6	112,6	113,9	111,8	113,1	111,1	112,6	1,4	-0,4
47.3	Carburants	68	98,2	114,1	97,4	98,6	97,4	99,0	93,7	94,9	80,9	82,5	79,8	82,1	2,9	-9,3
47.4	Équipements de l'information et de la communication	30	173,0	170,9	175,2	177,4	178,0	180,2	166,0	187,7	188,7	192,2	186,7	187,8	0,6	4,5
47.5	Autres équipements du foyer	110	111,6	111,6	110,7	110,8	111,3	110,8	110,3	110,6	109,9	108,8	107,5	108,3	0,7	-1,9
47.6	Biens culturels et de loisirs	54	108,5	107,8	107,4	107,9	107,9	106,9	107,6	101,6	98,5	99,9	99,5	97,9	-1,6	-3,4
47.71 et 47.72	Habillement, chaussures et articles en cuir	72	104,8	108,7	107,3	107,8	107,3	109,9	109,1	109,2	108,0	110,9	106,6	110,1	3,3	0,4
47.73	Produits pharmaceutiques	86	116,0	115,8	116,4	117,2	117,9	117,8	117,6	118,6	118,4	120,0	119,2	120,2	0,8	1,4
47.8 et 47.9	Hors magasin	40	99,6	99,2	99,1	99,0	99,3	97,6	98,9	98,4	99,1	97,5	97,5	97,1	-0,4	-1,5
I	HÉBERGEMENT ET RESTAURATION	1000	101,5	101,9	100,5	100,5	99,7	99,3	99,3	98,3	97,7	97,3	96,1	96,4	0,3	-1,9
55.1	Hôtels et hébergement similaire	239	101,3	102,8	99,4	99,9	99,2	99,2	99,5	96,0	96,6	95,0	93,7	93,8	0,1	-3,3
56.1	Restaurants et services de restauration mobile	495	101,1	101,3	100,1	100,0	99,2	98,0	98,3	98,0	96,5	96,5	95,1	95,5	0,4	-1,9
56.2	Traiteurs et autres services de restauration	109	91,9	91,9	90,8	90,7	89,7	89,5	88,7	88,5	87,6	87,6	86,7	86,6	-0,1	-1,5
56.3	Débits de boissons	86	109,3	108,3	109,1	108,5	107,5	108,9	108,1	108,4	108,4	108,3	107,3	107,9	0,6	-0,4
R+S	SERVICES AUX MÉNAGES	1000	98,3	96,7	97,8	97,3	95,5	97,3	97,0	96,3	97,0	95,4	96,8	98,5	1,8	0,1
R	Arts, spectacles et activités récréatives	472	97,8	94,6	97,7	96,9	92,6	96,4	96,7	95,1	97,0	93,5	96,2	99,8	3,7	0,2
90	Activités créatives, artistiques et de spectacle	89	103,7	102,5	100,0	99,6	97,5	100,4	99,5	100,7	99,3	98,1	101,7	97,7	-3,9	-0,7
93.1	Activités liées au sport	56	106,9	106,4	106,0	106,9	108,3	104,4	107,7	106,6	106,9	107,1	107,8	111,7	3,6	1,7
S	Autres activités de services	528	98,7	98,5	98,0	97,6	98,1	98,1	97,3	97,4	97,0	97,2	97,3	97,4	0,1	0,1
95	Réparation d'ordinateurs et de biens personnels et domestiques	153	96,8	96,8	97,6	96,6	97,6	97,4	96,1	95,9	95,5	95,9	96,6	96,5	-0,1	0,5
96.0	Autres services personnels	375	99,5	99,2	98,1	98,0	98,4	98,4	97,8	98,0	97,6	97,7	97,6	97,8	0,2	-0,1
96.02	Coiffure et soins de beauté	225	97,9	97,0	95,5	95,1	95,8	95,6	95,0	95,4	94,7	94,8	94,3	94,8	0,5	-0,4
96.03	Services funéraires	62	100,2	100,0	99,8	100,0	99,7	99,9	99,9	99,4	100,1	100,1	100,1	99,9	-0,2	0,2

(1) Dernier mois rapporté au mois précédent

(2) Trois derniers mois rapportés aux trois mois précédents