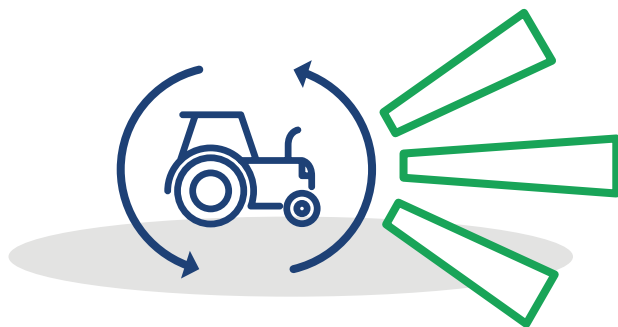


TRANSFORMATIONS DE L'AGRICULTURE ET DES CONSOMMATIONS ALIMENTAIRES

Principaux résultats

Édition 2024



Vous trouverez ici un aperçu des principaux résultats
issus de l'édition 2024 de l'**Insee Références**
« Transformations de l'agriculture
et des consommations alimentaires ».

VUE D'ENSEMBLE

Un panorama de l'agriculture en France

2

Correspondance
Insee Références

9

DOSSIERS

1970-2020 : des exploitations agricoles
moins nombreuses, plus grandes et davantage
spécialisées que les territoires

9

23

Les exploitations agricoles biologiques :
des structures plus petites et économiquement
plus performantes à taille donnée

14

35

Entre 2009 et 2019, la part du budget alimentaire
des ménages consacrée aux produits carnés recule

19

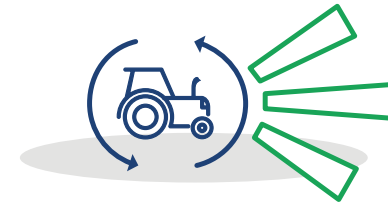
45

L'agriculture face aux enjeux environnementaux

22

57

UN PANORAMA DE L'AGRICULTURE EN FRANCE



Vue d'ensemble



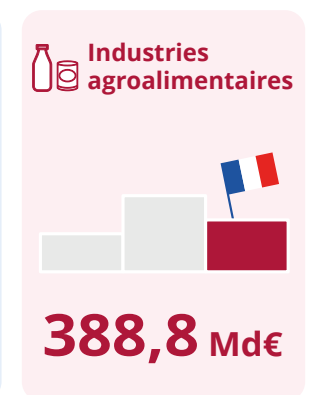
LA FRANCE, PREMIER PRODUCTEUR AGRICOLE EUROPÉEN



Valeur des productions agricoles (végétales et animales) en 2022



Chiffre d'affaires de la pêche maritime en 2021



Chiffre d'affaires des industries agroalimentaires en 2021

Agriculture et industries agroalimentaires en 2022

€ **3,5 %**
du PIB national

1,6 %
pour les produits bruts

1,9 %
pour les produits transformés

5 %
de l'emploi

2,7 %
pour l'emploi agricole

2,3 %
pour les industries agroalimentaires

Un solde commercial agricole excédentaire



Solde des échanges commerciaux agroalimentaires en 2022



L'AGRICULTURE SE TRANSFORME

Le modèle familial cède du terrain même s'il reste majoritaire

Emplois salariés non familiaux



Emplois familiaux

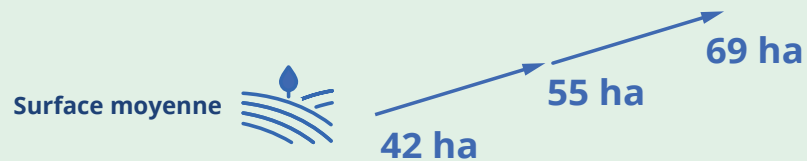
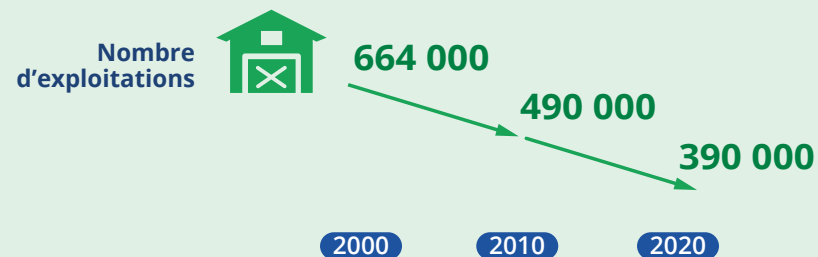


Exploitants



Parmi les emplois agricoles en équivalent temps plein en 2020

Les exploitations sont moins nombreuses mais plus grandes



Exploitations agricoles et surface agricole utilisée (SAU) en France métropolitaine

Les exploitations s'engagent dans l'agriculture biologique

60 000
exploitations agricoles



11 %
de la SAU totale

Exploitations engagées en agriculture biologique en 2022 en France métropolitaine



LES RÉSULTATS ÉCONOMIQUES DES EXPLOITATIONS AGRICOLES SONT TRÈS VARIABLES

Aléas naturels, géopolitiques et économiques



Prix des intrants
(alimentation animale, énergie, engrais, ...)

Prix de vente de produits agricoles, rendements agricoles

Revenus agricoles très variables



d'une année sur l'autre



selon la spécialisation de la production

Une grande disparité de niveau de vie parmi les ménages d'exploitants agricoles

Taux de pauvreté monétaire

Niveau de vie annuel



16 %
dans les ménages
agricoles

14 %
dans l'ensemble
de la population

Part des personnes
pauvres en 2020

inférieur à
10 900 €



10 %
les plus modestes

supérieur à
44 600 €



10 %
les plus aisées

Personnes vivant dans un ménage
d'exploitants agricoles en 2020



Le niveau de vie est égal au revenu disponible du ménage (revenus d'activité professionnelle, retraites et pensions, revenus du patrimoine, prestations sociales, déduction faite des impôts directs) divisé par le nombre d'unités de consommation.

Une personne est **en situation de pauvreté monétaire** lorsqu'elle vit dans un ménage dont le niveau de vie est inférieur au seuil de pauvreté. Ce seuil est égal à 60 % du niveau de vie médian de l'ensemble des personnes résidant en France.

**1970-2020 : des exploitations agricoles
moins nombreuses, plus grandes et
davantage spécialisées que les territoires**



Dossiers

UNE PROFONDE RESTRUCTURATION



NOMBRE D'EXPLOITATIONS

390 000


en 2020

 **-2,3%** par an
entre 2010 et 2020

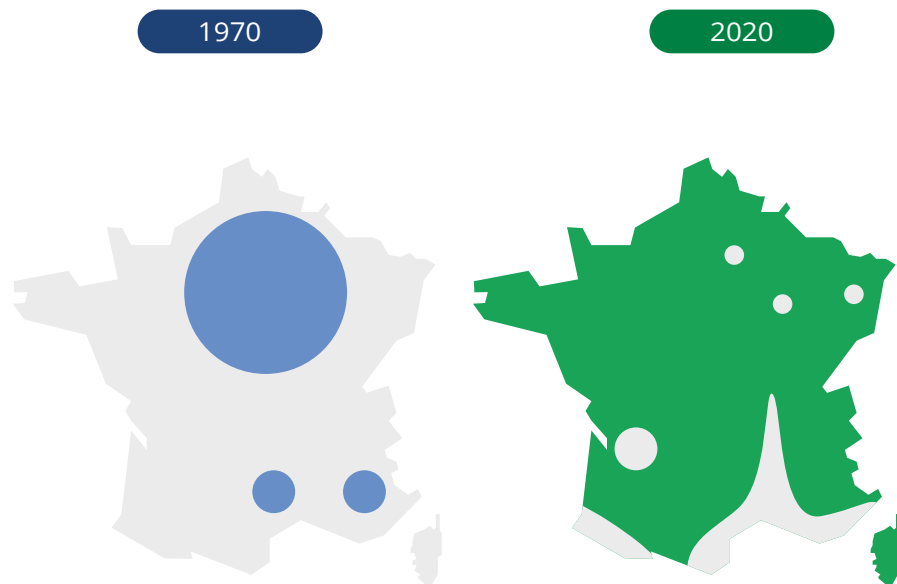


SURFACE AGRICOLE UTILISÉE
(SAU) MOYENNE

69 ha en 2020

55 ha  en 2010

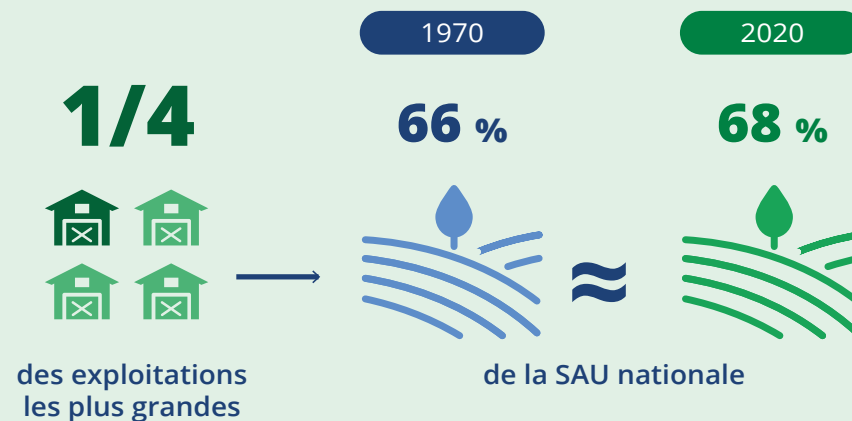
UN ACCROISSEMENT DE LA SUPERFICIE DES EXPLOITATIONS SUR L'ENSEMBLE DU TERRITOIRE DE FRANCE MÉTROPOLITAINE



Les exploitations de 40 ha ou plus sont principalement concentrées dans les régions de grandes cultures du Bassin parisien

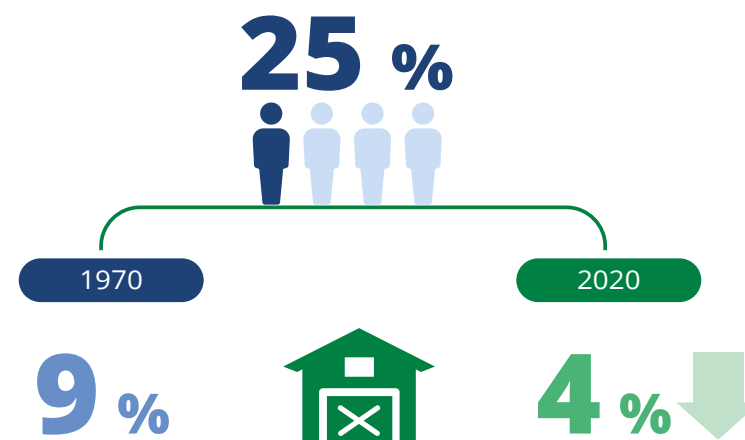
La SAU moyenne atteint ou dépasse partout 40 ha sauf dans les régions viticoles et arboricoles

LA SURFACE AGRICOLE UTILISÉE RESTE INÉGALEMENT RÉPARTIE ENTRE LES EXPLOITATIONS



LA MAIN-D'ŒUVRE SE CONCENTRE DANS UN NOMBRE TOUJOURS PLUS PETIT D'EXPLOITATIONS

25 % de la main-d'œuvre dans 4 % des exploitations en 2020

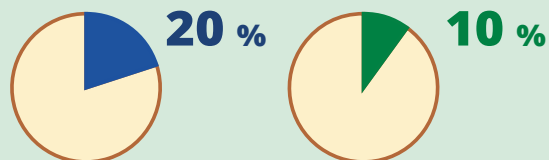


DES EXPLOITATIONS DE PLUS EN PLUS SPÉCIALISÉES...

1988

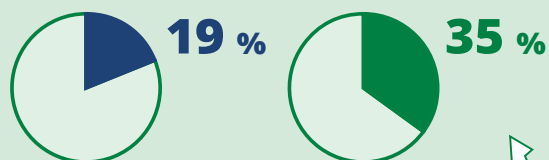
2020

Part des exploitations en **polyculture, polyélevage**



Part des exploitations avec un seul atelier*

*exploitations dont un seul atelier génère au moins 97,5 % de la production brute standard (PBS)



Pour 100 exploitations avec un seul atelier

Viticulture



Grandes cultures standard**



Fourrages



Autres orientations



**Les grandes cultures standard désignent ici les céréales (y compris le blé tendre et dur mais à l'exception du riz), les protéagineux et les plantes à fibres

... MAIS LES PRODUCTIONS RESTENT DIVERSIFIÉES À L'ÉCHELLE DES TERRITOIRES

1988

La plupart des territoires ont au moins deux productions significatives avec des exploitations **diversifiées**



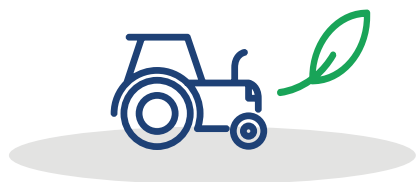
2020

Sur un même territoire, des exploitations **très spécialisées** dans des productions distinctes



Parmi toutes les exploitations agricoles en France métropolitaine en 1970, 1988 et 2020

LES EXPLOITATIONS AGRICOLES BIOLOGIQUES : des structures plus petites et économiquement plus performantes à taille donnée



EN 2020, EN FRANCE MÉTROPOLITAINE,
DES EXPLOITATIONS EN AGRICULTURE BIOLOGIQUE...

Agriculture biologique 

Agriculture conventionnelle

... plus petites



Viticulture

25 ha

31 ha



Maraîchage

16 ha

25 ha

Surface agricole utilisée moyenne par exploitation en hectares



Vaches laitières

66 vaches

77 vaches



Poules pondeuses

9 700 poules

33 000 poules

Nombre moyen d'animaux par élevage

... commercialisant davantage en circuits courts



Vente en circuits courts

51 %

19 %



dont Vente directe

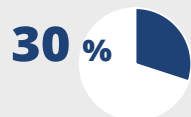
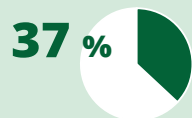
9 %

4 %

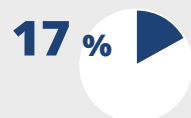
... avec des chefs d'exploitation plus jeunes et de niveau de formation plus élevé



Moins de 45 ans



Diplômés de l'enseignement supérieur



UN SOUTIEN ÉCONOMIQUE APPORTÉ PAR L'ENSEMBLE DES AIDES ÉQUIVALENT ENTRE BIO ET CONVENTIONNEL

Agriculture biologique

Agriculture conventionnelle

Montant moyen d'aides par structure



35 400
euros / an

35 800
euros / an

Part des aides dans la composition de l'EBE*



44 %

44 %

Part des exploitations déficitaires sans les subventions



23 %

22 %

*Excédent brut d'exploitation



UN ENDETTEMENT LÉGÈREMENT PLUS ÉLEVÉ MAIS UN NIVEAU DE RENTABILITÉ ÉCONOMIQUE ÉQUIVALENT

+ 4 pts

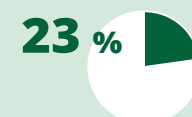
Taux d'endettement* supérieur de 4 points dans les filières biologiques

*Poids des dettes sur le total du passif

Agriculture biologique

Agriculture conventionnelle

Retour sur investissement*



Revenu brut agricole par exploitant**



64 600
euros / an

66 500
euros / an

* Ratio entre EBE et capitaux permanents

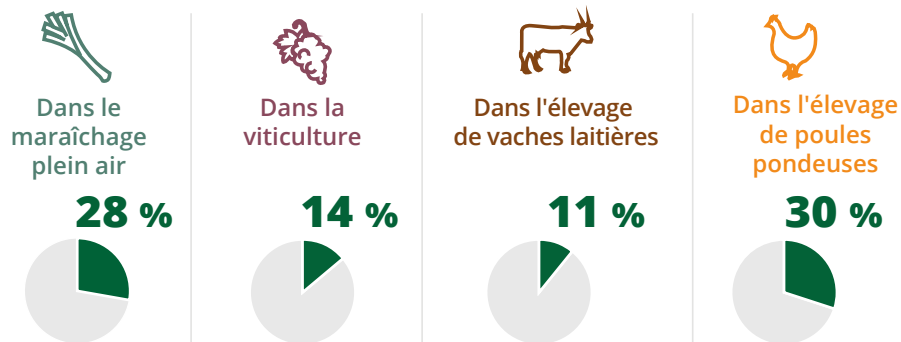
** Rapport de l'EBE moyen au nombre d'équivalents temps plein non salariés



DES RÉSULTATS ÉCONOMIQUES RAPPORTÉS À L'UNITÉ DE PRODUCTION BIEN SOUVENT SUPÉRIEURS...

... dans quatre filières parmi
les plus converties à l'agriculture biologique

Part des exploitations converties au bio



Y compris exploitations en cours de conversion au bio et exploitations mixtes (bio et conventionnel)

Agriculture biologique

3 500 euros/ha	4 800 euros/ha	1 600 euros/vache	8,3 euros/poule
--------------------------	--------------------------	-----------------------------	---------------------------

Excédent brut d'exploitation

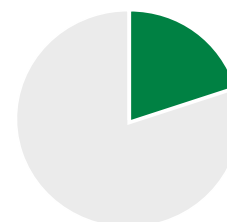
3 300 euros/ha	4 100 euros/ha	1 400 euros/vache	4,8 euros/poule
--------------------------	--------------------------	-----------------------------	---------------------------

Agriculture conventionnelle



2020, France métropolitaine, exploitations au régime fiscal des bénéficiaires réels agricoles (BRA), hors exploitations en cours de conversion au bio et exploitations mixtes (bio et conventionnel)

ENTRE 2009 ET 2019, LA PART DU BUDGET ALIMENTAIRE DES MÉNAGES CONSACRÉE AUX PRODUITS CARNÉS RECULE



20 % environ
des dépenses de consommation
des ménages consacrées
à l'alimentation

Une part budgétaire globalement stable depuis la fin
des années 1990, remontée à **22 %** en 2022 en
période de forte inflation

Budget consacré à l'alimentation à domicile dans l'ensemble
des dépenses des ménages

LES PRODUITS CARNÉS RESTENT LE PREMIER POSTE DE DÉPENSES ALIMENTAIRES DES MÉNAGES



Produits carnés



Produits laitiers



Pains et céréales

Part en 2019

23 %

15 %

10 %

Évolution entre 2009 et 2019

-1,8 pt

-1,0 pt

+0,6 pt

Baisse des quantités achetées

La viande de boucherie fraîche diminue le plus

-17 %

Part dans le budget alimentaire à domicile (hors dépenses en boulangeries) en 2009 et 2019

EN MOYENNE, LES MÉNAGES ONT REPORTÉ UNE PARTIE DE LEUR BUDGET CONSACRÉ AUX PROTÉINES ANIMALES VERS LES FRUITS ET LES LÉGUMES

Ensemble des ménages



Part dans le budget alimentaire

Légumes



+0,7 pt

Fruits



+1,0 pt

Évolution entre 2009 et 2019 de la part des fruits et des légumes dans le budget alimentaire à domicile

Ménages aisés

Ménages modestes



Quantités achetées

+16 %



Agrumes

+38 %



Fruits exotiques

Augmentation des quantités achetées de fruits exotiques et agrumes

-21 %



Fruits tempérés

Baisse des quantités achetées de fruits tempérés et report vers les pains et céréales

Évolution moyenne entre 2009 et 2019 des quantités achetées en fruits frais par les ménages aisés et les ménages modestes

Consommation au domicile des ménages de France métropolitaine

L'AGRICULTURE FACE AUX ENJEUX ENVIRONNEMENTAUX



LES ÉCOSYSTÈMES AGRICOLES rendent de nombreux services aux agriculteurs et à la société



Fourniture d'azote aux cultures



Stockage et restitution de l'eau aux cultures

Deux services essentiels qui assurent

50 % de la valeur économique annuelle de la production agricole en grandes cultures



France métropolitaine



CEPENDANT, LES ACTIVITÉS AGRICOLES FRAGILISENT CES ÉCOSYSTÈMES

L'agriculture est le premier émetteur d'ammoniac dans l'air

94 % des émissions d'ammoniac, en 2022



Gestion des déjections bovines en bâtiment



Épandage d'engrais



Les intrants polluent les eaux et les sols

+6 % de nitrate dans les cours d'eau entre 2000 et 2020



Parmi les substances les plus fréquemment retrouvées dans les sols

3 Herbicides

3 Fongicides

L'intensification des pratiques a réduit des réservoirs de biodiversité



Landes

- **546 000** ha

Entre 1982 et 2018



Haies bocagères

- **70 %**

Depuis 1950



Prairies

- **11 %**

Depuis 1990

France



DES CONSÉQUENCES SUR LA FAUNE ET LA FLORE

Des espèces d'oiseaux moins diversifiées



Populations d'oiseaux spécialistes des milieux agricoles

-36 %



Populations d'oiseaux généralistes

+19 %

Évolution entre 1989 et 2021 en France métropolitaine



DES EFFETS DE LA DÉGRADATION DE L'ENVIRONNEMENT SUR LE SECTEUR AGRICOLE

Depuis 2017, les restrictions de prélèvements d'eau en cas de sécheresse se sont intensifiées



2017
14 %
du territoire



2022
51 %
du territoire

Part du territoire de la France métropolitaine concerné par des mesures de restrictions d'utilisation de l'eau des rivières

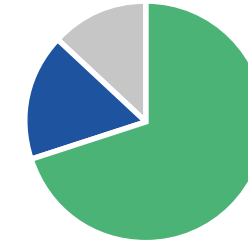
1,25 Md €

Indemnités versées au titre des calamités agricoles, tous périls confondus, entre 2010 et 2020

17 %
Gel et températures basses



Concerne plutôt l'arboriculture



70 %
Sécheresse



Affecte majoritairement les prairies

Montant et répartition des indemnités versées en France au titre des calamités agricoles entre 2010 et 2020



Conscients des enjeux, des agriculteurs s'engagent vers des pratiques agricoles plus soucieuses de l'environnement

Au 1^{er} janvier 2023,

60 000

Exploitations engagées dans une démarche de production « biologique »



36 000

Exploitations certifiées à haute valeur environnementale





Transformations de l'agriculture et des consommations alimentaires
collection Insee Références, édition 2024

Retrouvez l'ouvrage
ainsi que les données sur
[insee.fr](https://www.insee.fr) et **[agreste.agriculture.gouv.fr](https://www.agreste.agriculture.gouv.fr)**

Éditeur : Institut national de la statistique et des études économiques
88 avenue Verdier - 92541 Montrouge Cedex

Impression : Paragon Transaction – 39 rue des Rivières Saint-Agnan – 58 200 Cosne-Cours-sur-Loire

Dépôt légal : février 2024

TRANSFORMATIONS DE L'AGRICULTURE ET DES CONSOMMATIONS ALIMENTAIRES

Principaux résultats



L'Insee et le Service de la Statistique et de la Prospective (SSP) du ministère de l'Agriculture et de la Souveraineté alimentaire dressent dans cet inédit « Transformations de l'agriculture et des consommations alimentaires » de la collection Insee Références un panorama des principales transformations de l'agriculture française sur les 50 dernières années :

- concentration et spécialisation des exploitations agricoles depuis 1970,
- comparaison des performances économiques de l'agriculture biologique avec celles de l'agriculture conventionnelle, évolution de la consommation alimentaire sur la dernière décennie et enfin, enjeux environnementaux auxquels l'agriculture contribue et doit faire face.

Pour en savoir plus

Transformations de l'agriculture et des consommations alimentaires
collection Insee Références, édition 2024

Retrouvez l'ouvrage ainsi que les données sur
[insee.fr](https://www.insee.fr) et [agreste.agriculture.gouv.fr](https://www.agreste.agriculture.gouv.fr)

