

Les statistiques sur l'activité des femmes en France

zones d'ombre et coups de projecteurs

Monique Meron

70 ans de l'Insee
29 juin 2016

1



Monique Meron 29 juin 2016

2

Les statistiques sur l'activité des femmes en France

Plan de l'intervention :

- 1. Compter et conter : un mot de méthodo
- 2. Les grandes évolutions et quelques questions
- 3. Spécificités et débats rien que pour elles
- 4. L'Insee et les femmes

Références :

- M.Marvani et M.Meron (2012),
- J.Daric (1947), A.Fouquet et A.Chadeau (1981), M.Huet (1982), S.Ponthieux et D.Meurs (2007), C.Roy (1981) et beaucoup beaucoup d'autres.....

3

Monique Meron 29 juin 2016

1. Compter = conter

Méthode très simple

Statistiques descriptives et décrites

Chiffres bruts quand c'est possible

Données « corrigées des ruptures de séries » sinon.

Sources

- Recensements de Population

depuis 1901, tous les 5 ans sauf guerres,

1954,62,68,75,82,90,99 ;

depuis 2000, « en continu »
(5 enquêtes annuelles)

- Enquêtes Emploi :

depuis 1954, annuelles

depuis 2003 « en continu » et trimestrielles

(moyennes annuelles)

« Dame de la statistique » et son classi-compteur-imprimeur (jusqu'en 1940)



4

Monique Meron 29 juin 2016

2. Travail et chômage des femmes

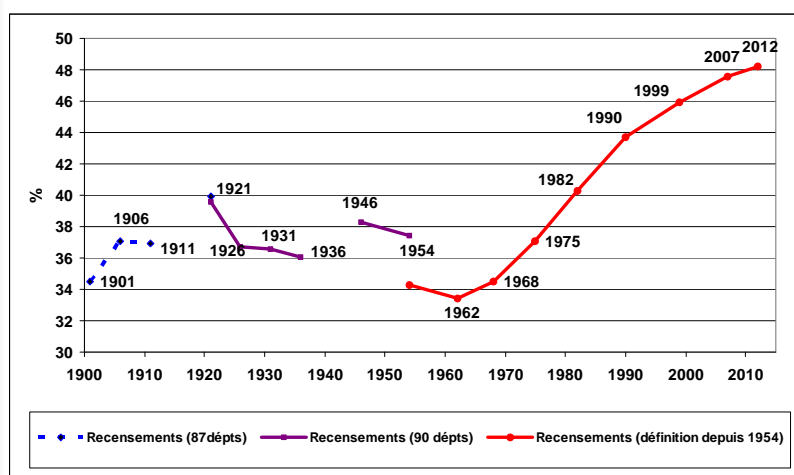
- Des statistiques sexuées depuis longtemps mais aux frontières qui posent problème
- Les guerres n'ont pas mis durablement les femmes au travail
- Une « illusion d'optique statistique » créée en 1954
- Une croissance spectaculaire
- L'inversion récente des courbes du chômage (H/F)

5

Monique Meron 29 juin 2016

Part des femmes dans la population active

RP 1901-2012, France métropolitaine



6

Monique Meron 29 juin 2016

Zoom sur la rupture de 1954

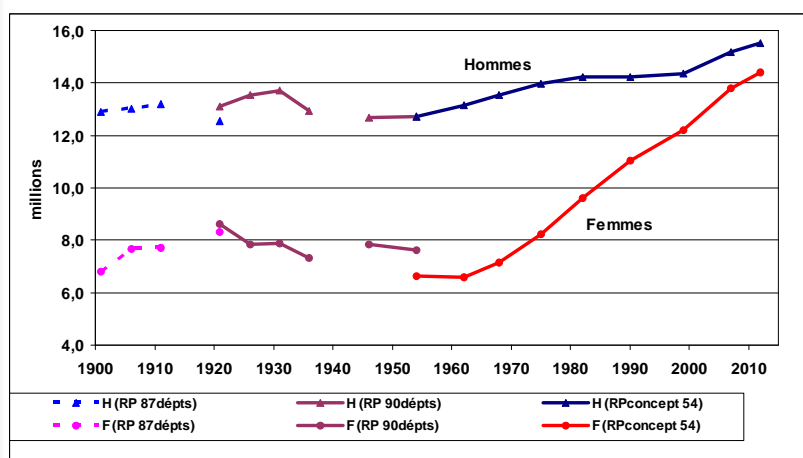
- Changement de définition des adultes (14-70 ans) sans autre occupation et vivant avec un agriculteur
- Résultats : moins 1,2 million d'actifs dont 930 000 agricultrices/inactives
- → Illusion d'optique statistique et légende de la baisse de l'activité féminine dans la 1^{ère} moitié du XX^e siècle

7

Monique Meron 29 juin 2016

Nombre de femmes et d'hommes dans la population active

RP 1901-2012, France métropolitaine



8

Monique Meron 29 juin 2016

Zoom sur les années 2000 : l'emploi en plus

En 1999, on sépare ceux qui ne travaillent pas (ou plus) de ceux qui travaillent

11 QUELLE EST VOTRE SITUATION ?

• **VOUS TRAVAILLEZ**

Cochez la case et passez au verso (questions 15 à 24) y compris si vous êtes en congé de maladie ou de maternité, si vous aidez un membre de votre famille dans son travail ou si vous êtes appreni sous contrat, stagiaire rémunéré

1

• **VOUS NE TRAVAILLEZ PAS (OU PLUS)**

Cochez la case et répondez aux questions 12 à 14

2

12 ÊTES-VOUS ?

- Étudiant (facultés, IUT, grandes écoles, etc.) 1
- Élève (collège, lycée) 2
- Stagiaire non rémunéré 3
- Chômeur (inscrit ou non à l'ANPE) 4
- Prêretraité 5
- Retraité : ▶ ancien salarié 6
- ▶ ancien indépendant (agriculteur, artisan, commerçant, etc.) 7
- Autre (femme ou homme au foyer, personne ne percevant qu'une pension de réversion ou d'invalidité, etc.) 8

En 2007, l'ordre des questions est modifié, le filtre est déplacé

10 Quelle est votre situation principale ?

Ne cochez qu'une seule case.

- Emploi (salarié ou à votre compte, y compris aide d'une personne dans son travail) 1
 ⇨ cochez puis passez en 17
- Apprentissage sous contrat ou stage rémunéré 2
 ⇨ cochez puis passez en 17
- Études (élève, étudiant) ou stage non rémunéré 3
- Chômage (inscrit ou non à l'ANPE) 4
- Retraite ou préretraite (ancien salarié ou ancien indépendant) 5
- Femme ou homme au foyer 6
- Autre situation 7

11 Travaillez-vous actuellement ?

Si vous avez un emploi occasionnel ou de très courte durée, ou si vous êtes en apprentissage ou en stage rémunéré, cochez « Oui ». Si vous êtes en congé maladie ou de maternité, cochez « Oui ».

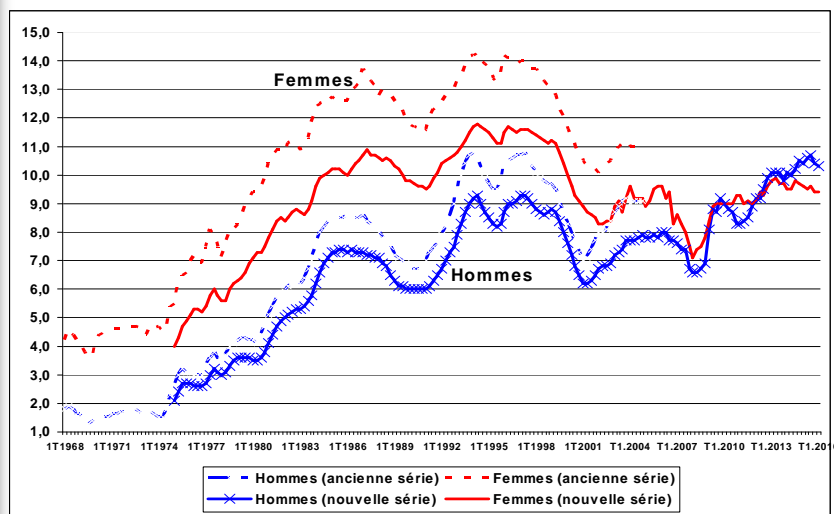
- Oui ⇨ cochez puis passez en 17 1
- Non ⇨ cochez puis passez en 12 2

Continuer page suivante et réutiliser nos de classement

Monique Meron 29 juin 2016

Les courbes du chômage par sexe

Taux de chômage trimestriels 1968-2004 et 1975-2016
EE, séries corrigées, France métropolitaine

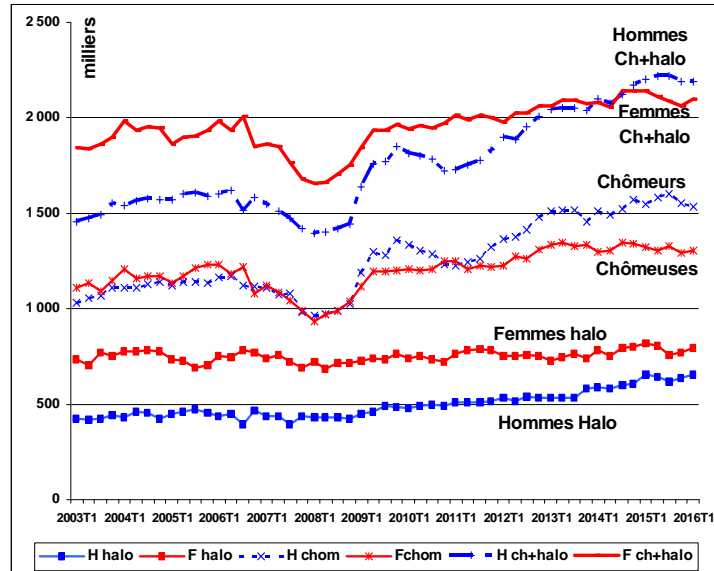


10

Monique Meron 29 juin 2016

Chômage et halo par sexe

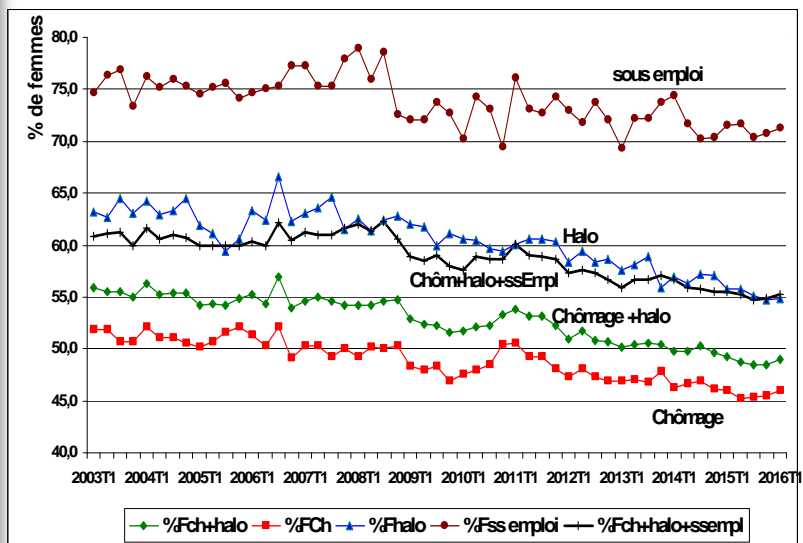
EE2003-2016, séries trimestrielles corrigées, France métropolitaine



11

Halo, chômage, sous-emploi : part des femmes

(%) EE2003-2016, séries trimestrielles corrigées, France métropolitaine



12

3. Spécificités de l'activité des femmes et débats rien que pour elles

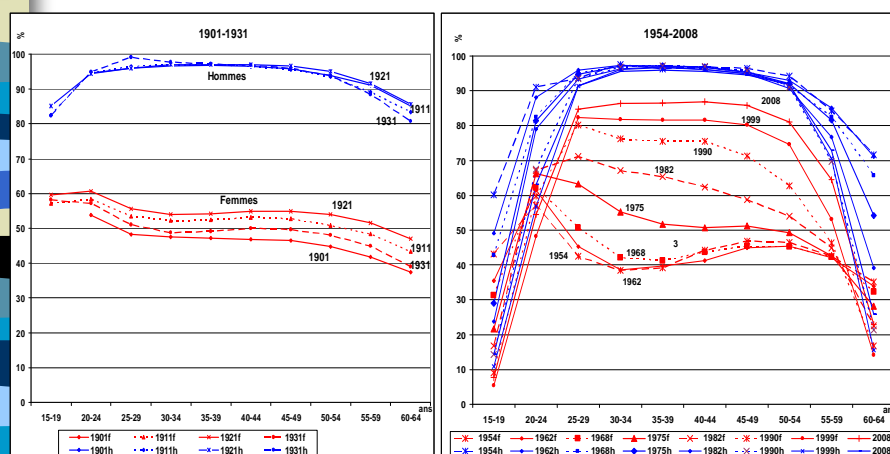
1. Qui va garder les enfants?
2. Le temps partiel leur va si bien?
3. Qui est le chef de ménage?
4. Professions féminines et métiers masculins
5. Salaires et plafonds de verre
6. Chômeuse ou femme au foyer?
7. Travail domestique et « inactivité »

13

Monique Meron 29 juin 2016

Les courbes d'activité par sexe et âge

RP1901-2008, France métropolitaine

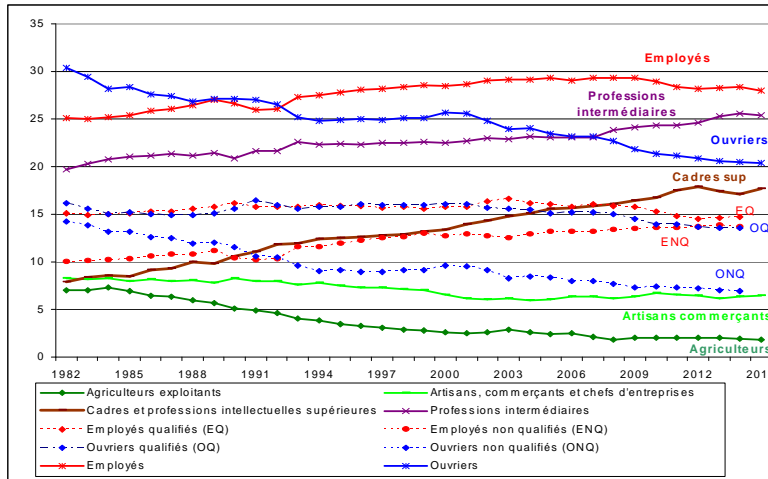


14

Monique Meron 29 juin 2016

Evolution des catégories socioprofessionnelles (%)

EE1982-2015, séries annuelles corrigées, France métropolitaine

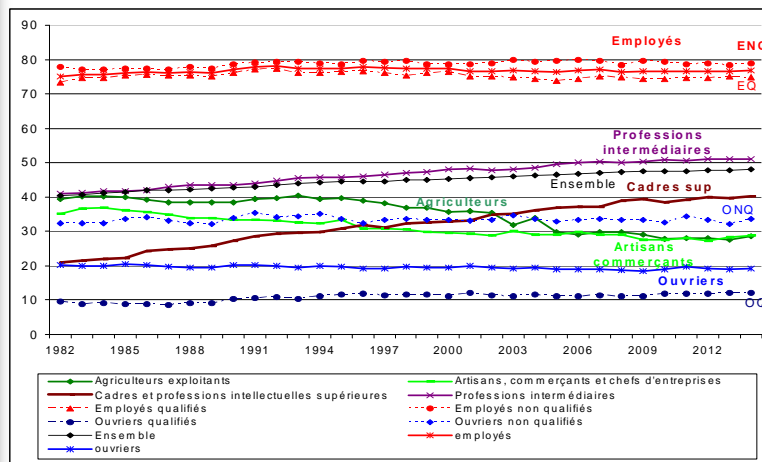


15

Monique Meron 29 juin 2016

Féminisation des catégories socioprofessionnelles

(%) EE1982-2015, séries annuelles corrigées, France métropolitaine

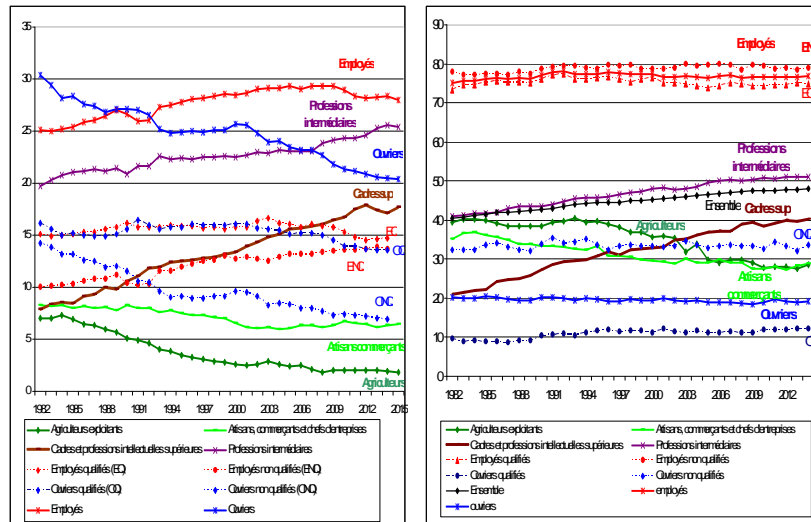


16

Monique Meron 29 juin 2016

Evolution et féminisation des catégories socioprofessionnelles (%) (en résumé)

EE1982-2015, séries annuelles corrigées, France métropolitaine



Monique Meron 29 juin 2016

4. L'Insee et les femmes

- « Femmes en chiffres » puis « regards sur la parité »
- 2 rapports sur les statistiques femmes/hommes
 - C.Blum (1999) et la circulaire du 8 mars 2000
 - S.Ponthieux (2013)
- Un groupe de travail sur les postes et carrières des statisticiennes
 - M.Huet (2011)
- Un plafond de verre qui craque
 - Plus de postes de direction confiés à des femmes
- Une histoire qui reste à étudier

18

Monique Meron 29 juin 2016

Petit tour d'horizon

- Beaucoup de statistiques sexuées
- Des sujets F/H multipliés et banalisés
- Une place relative des femmes sur le marché du travail un peu moins défavorable
- Des débats qui évoluent,...
- ...d'autres qui s'incrument
- Un sujet pas toujours bien intégré

19

Monique Meron 29 juin 2016

Merci et au revoir !...



20

Monique Meron 29 juin 2016